

**Fratelli Comunello<sup>®</sup>** S.p.A.

vždy ta správná volba

Made in Italy



system certification SGS ISO 9001

## Certificate N° IT97/0060

# SGS

The Quality Management System of:

**FRATELLI COMUNELLO S.p.A.**

Head Office and Plant: Via Cassola, 64 – 36027 ROSÀ (VI)

Plant: Via Vica, 21 – 36027 ROSÀ (VI)

Plant: Via Andolfatto, 126 – 36022 CASSOLA (VI)

Plant: Via Ca Petofi, 8 – 36022 CASSOLA (VI)



Has been assessed and registered as meeting the requirements of:

**ISO 9001 / UNI EN ISO 9001 – Ed. 2000**

### SINCERT

For the following activities:

**Design and production of accessories for fittings.**

EA Sector: 17

**SGS Italia S.r.l. - Systems & Services Certification**

**Authorized Representative**

Paolo Pineschi

First issue: 20/05/1997

Last issue: 05/09/2003

Valid until 05/09/2006 subject to semi-annual satisfactory surveillance.

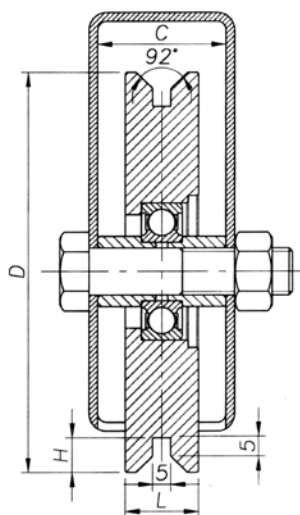
The details of possible exclusions of ISO 9001:2000 requirements are referred to in the Quality Manual of the certified organization.



SGS Italia S.r.l.  
Via G. Gozzi, 1/A  
20129 MILANO  
Tel: 02 73931  
Fax: 02 70109489

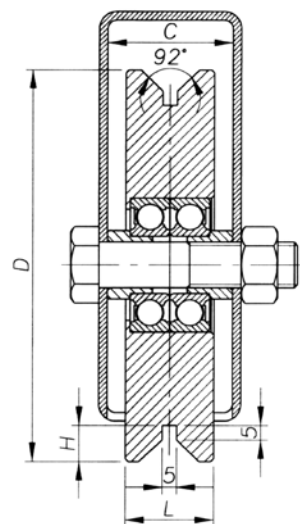
grafiche design studio reggio emilia printed by world trends security printing the certificate

## KLADKA profil Y - 306Y



KÓD	VELIKOST	C	D průměr	H	L	ŠROUB	NOSNOST	CENA
306/60	60	24	60	9	16,5	M10x45	100 Kg	190,-
306/80	80	34	78	9,5	20	M14x70	200 Kg	254,-
306/90	90	34	88	10,5	21	M14x70	210 Kg	277,-
306/100	100	34	98	10,5	21	M14x70	220 Kg	349,-
306/120	120	34	117	10,5	21	M14x70	240 Kg	377,-
306/140	140	44	137	12	25	M16x70	270 Kg	478,-
306/160	160	44	157	12	25	M16x70	290 Kg	808,-
306/200	200	44	197	12	25	M16x70	330 Kg	1.060,-

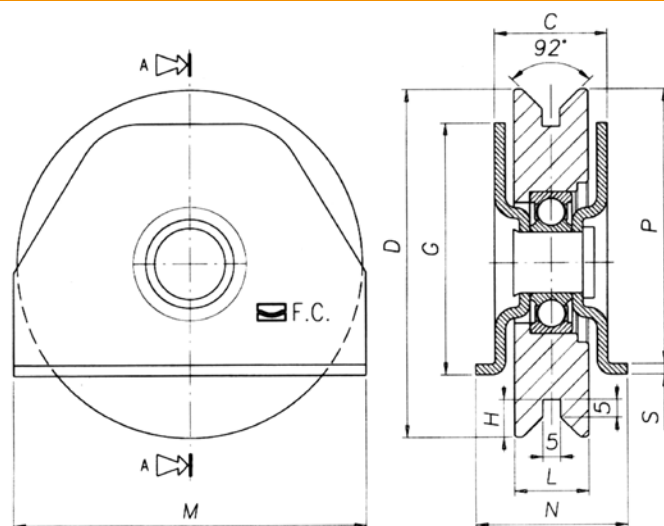
## KLADKA profil Y, 2 ložiska - 307Y



KÓD	VELIKOST	C	D průměr	H	L	ŠROUB	NOSNOST	CENA
307/100	100	34	98	12,5	28	M14x70	400 Kg	464,-
307/120	120	34	117	12,5	28	M14x70	420 Kg	559,-
307/140	140	44	137	12,5	31	M16x70	540 Kg	769,-
307/160	160	44	157	12,5	31	M16x70	560 Kg	1094,-
307/200	200	44	197	12,5	31	M16x70	600 Kg	1.317,-

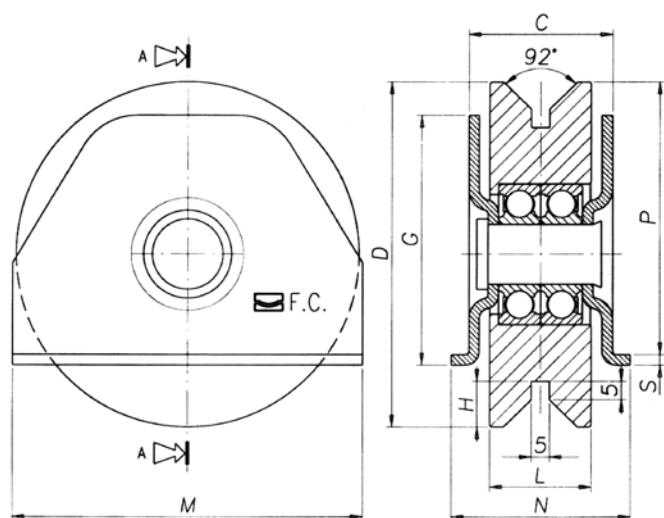


## KLADKA s držákem profil Y - 330Y



KÓD	VELIKOST	C	D průměr	G	H	L	M	N	P	S	NOSNOST	CENA
330/60	60	24	60	42	9	16,5	62	34	47,5	2,5	100 Kg	250,-
330/70	70	29	68	50	9,5	20	70	40	54,5	3	170 Kg	292,-
330/80	80	29	78	50	9,5	20	80	40	59,5	3	180 Kg	308,-
330/90	90	32	88	60	10,5	21	90	43	67,5	3	190 Kg	334,-
330/100	100	33	98	71	10,5	21	100	44	78	3	200 Kg	357,-
330/120	120	33	117	77	12,5	25	120	44	94,5	3	220 Kg	460,-
330/140	140	33	137	94	12,5	25	140	48	111	3	240 Kg	596,-

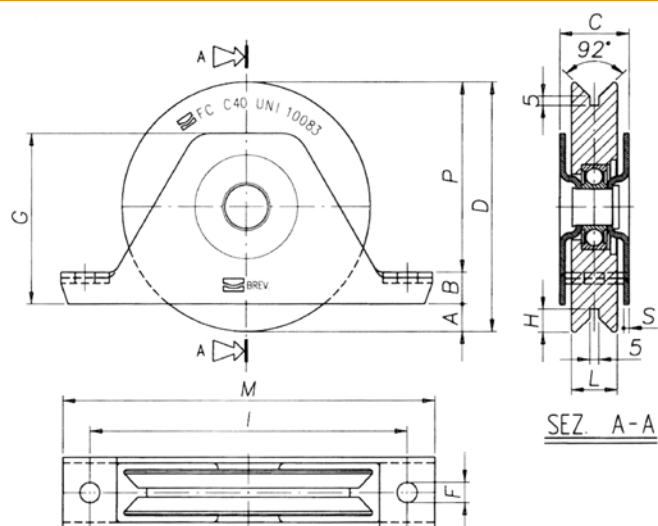
## KLADKA s držákem profil Y, 2 ložiska - 333Y



KÓD	VELIKOST	C	D průměr	G	H	L	M	N	P	S	NOSNOST	CENA
333/100	100	41	98	71	12,5	28	100	52	78	3	380 Kg	462,-
333/120	120	41	117	77	12,5	28	120	52	94,5	3	400 Kg	607,-
333/140	140	41	137	94	12,5	28	140	56	111	3	420 Kg	775,-

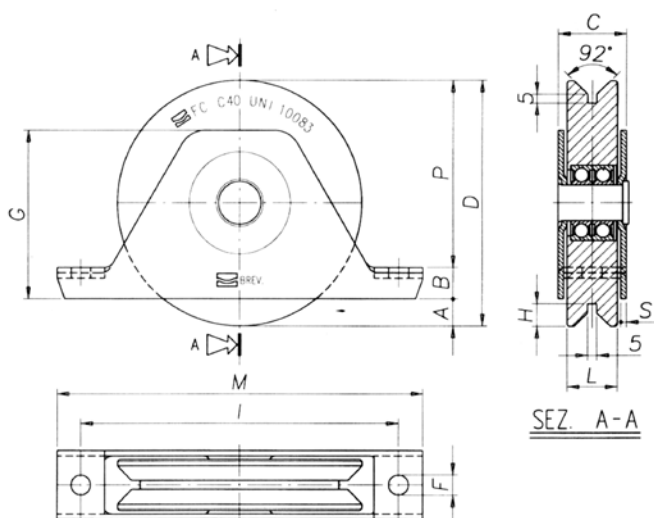


## KLADKA vnitřní profil Y - 335Y



KÓD	VELIKOST	A	B	C	D průměr	F	G	H	I	L	M	P	S	NOSNOST	CENA
335/80	80	14	14	32	78	9	52	9,5	110	20	135	50	3	180 Kg	326,-
335/90	90	8,5	14,5	32	88	9	70	10,5	130	21	155	65	3	190 Kg	370,-
335/100	100	13,5	14,5	32	98	9	70	10,5	130	21	155	70	3	200 Kg	416,-
335/120	120	16,5	15	37	117	9	80	12,5	155	25	185	85,5	3	220 Kg	615,-
335/140	140	15	17	40	137	11	94	12,5	175	25	205	105	3	240 Kg	725,-

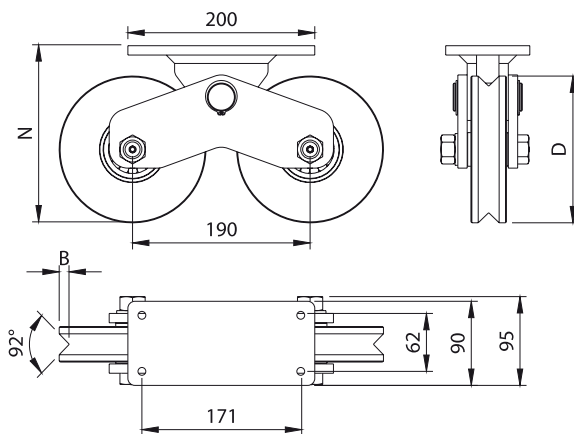
## KLADKA vnitřní profil Y, 2 ložiska - 336Y



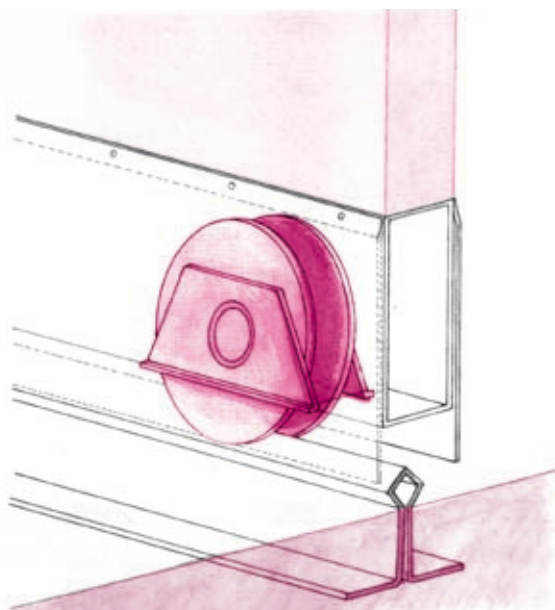
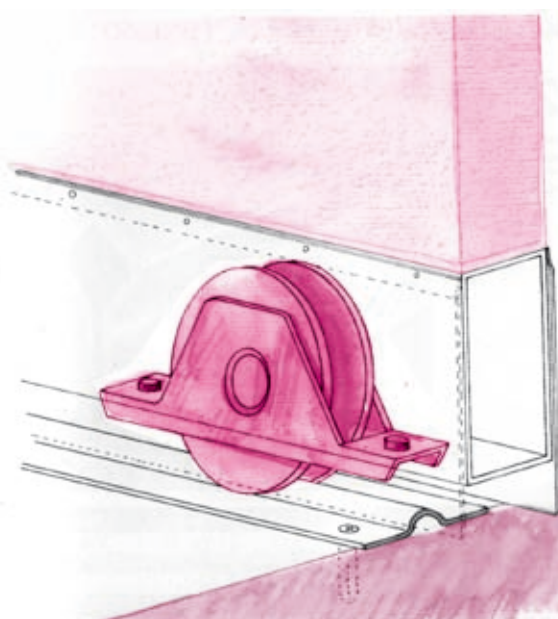
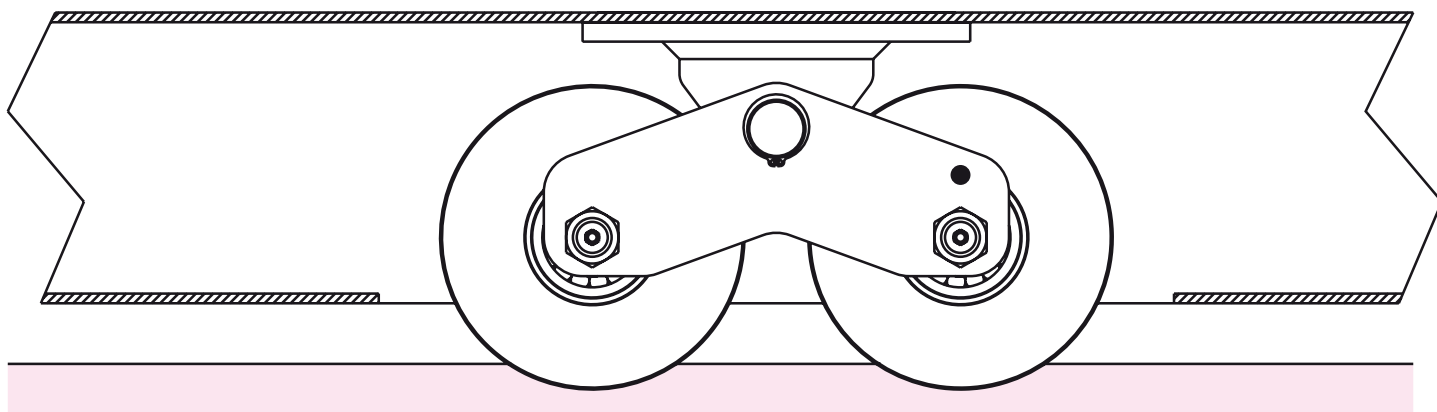
KÓD	VELIKOST	A	B	C	D průměr	F	G	H	I	L	M	P	S	NOSNOST	CENA
336/90	90	9	14,5	32	88	9	70	12,5	130	24	155	64,5	3	300 Kg	479,-
336/100	100	14	14,5	32	98	9	70	12,5	130	24	155	69,5	3	380 Kg	546,-
336/120	120	16,5	15	37	117	9	80	12,5	155	28	185	85,5	3	400 Kg	769,-
336/140	140	15	17	40	137	11	94	12,5	175	28	205	105	3	420 Kg	975,-
336/160	160	20,5	20	42	157	11	107	12,5	195	31	225	116,5	3	640 Kg	1.270,-
336/200	200	26,5	22,5	42	197	11	130	12,5	240	31	275	148	3	700 Kg	1.590,-



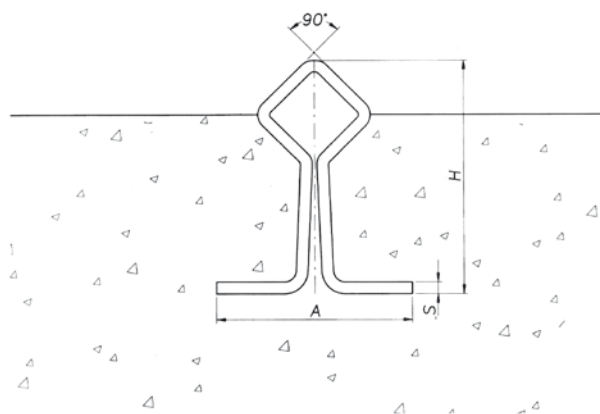
## KLADKA pro těžké brány - 339V



KÓD	B	D	N	R	NOSNOST	CENA
339V/120	10	Ø 117	170	10,5	1200	3.750,-
339V/160	10,5	Ø 157	190	11,5	1920	4.810,-

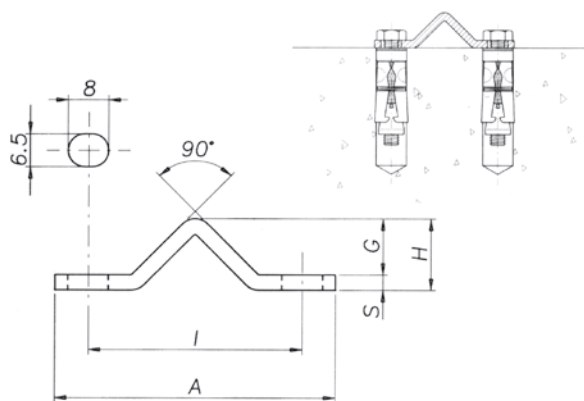


## PROFIL "ESPRESSO" k zabetonování - 292



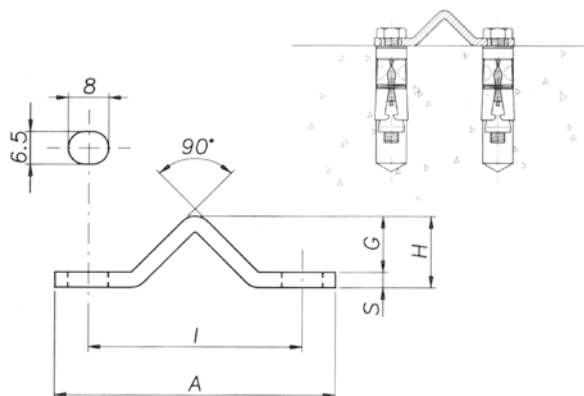
KÓD	L	A	H	S	CENA/1m
292/3M	3000	50	60	3	485,-
290	spojovací čep pro "ESPRESSO"			1ks	50,-

## PROFIL "DIRETTO" k přišroubování - 293



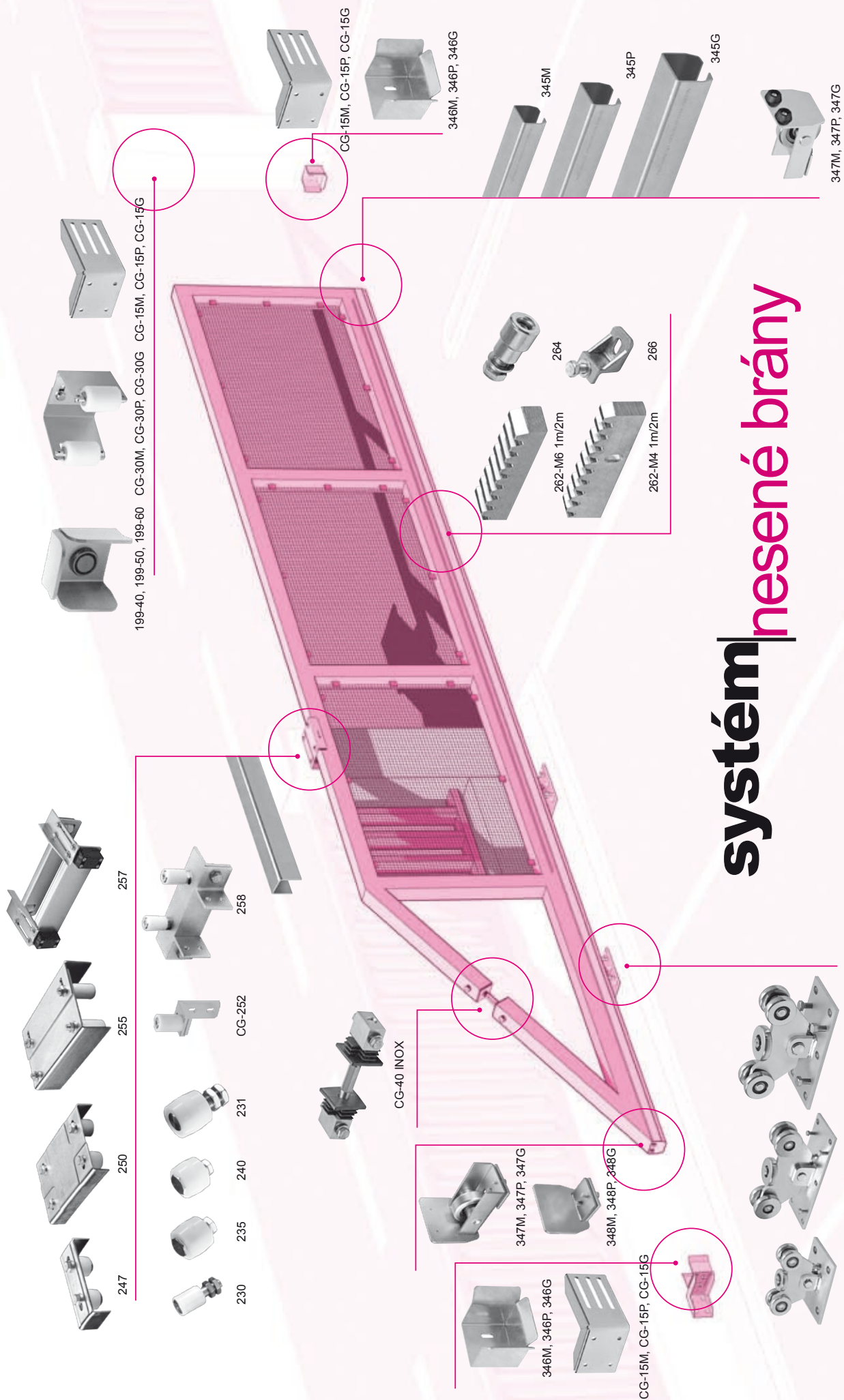
KÓD	L	A	G	H	I	S	CENA/1m
293/3M	3000	55	11	14	42	3	240,-

## Nerezový PROFIL "DIRETTO" k přišroubování - 293 INOX



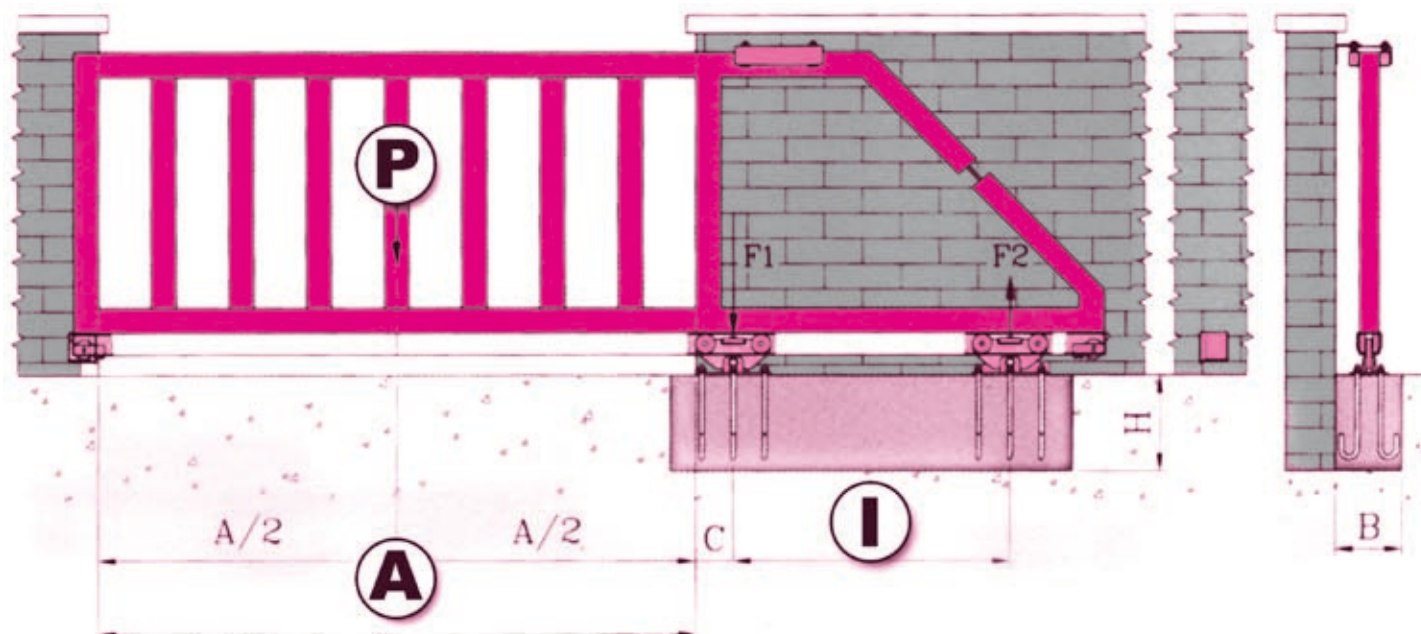
KÓD	L	A	G	H	I	S	CENA/1m
293/3M INOX	3000	55	11	14	42	3	795,-





**Fratelli Comunello**





- P - PŘEDPOKLÁDANÁ VÁHA VRAT [kg]  
 F1 - SÍLA STLAČENÍ, VYNALOŽENÁ NA PODVOZEK 1 [kg]  
 F2 - TAŽNÁ SÍLA, VYNALOŽENÁ NA PODVOZEK 2 [kg]  
 A - OTEVÍRANÁ DÉLKA [m]  
 A/2 - POLOVINA OTEVÍRANÉ DÉLKY [m]  
 C - VZDÁLENOST MEZI CENTREM PODVOZKU 1 A OTEVŘENÍM [m]  
 H - DOPORUČENÁ NEZÁMRZNÁ HLOUBKA  
 B - DOPORUČENÁ ŠÍŘKA 50 cm

$$F2 = \frac{P \cdot (A/2 + C)}{I} \Rightarrow F1 = P + F2$$

PRO VÝBĚR PODVOZKU JE DŮLEŽITÉ VYPOČÍTAT HODNOTU F1, KTERÁ MUSÍ BÝT NIŽŠÍ, NEŽ NÁSLEDUJÍCÍ POVOLENÉ MAXIMÁLNÍ KAPACITY:

**VZOR 350M MALÝ F1 MAX = 600 kg**

**VZOR 350P STŘEDNÍ F1 MAX = 1000 kg**

**VZOR 350G VELKÝ F1 MAX = 2000 kg**

PODVOZEK F1 MUSÍ BÝT UPEVNĚNÝ CO NEJBĚLÍŽE OTEVŘENÍ.

KDYŽ SE VZDÁLENOST CENTRA K CENTRU 1 ZVYŠUJE,

ZMENŠUJE SE F1 A F2.

#### Doporučené minimální vzdálenosti vozíků:

MALÝ 345M A max.4 m	A = 2 m	A = 3 m	A = 4 m
P = 200 kg	l = 0,70 m	l = 0,95 m	l = 1,20 m
P = 300 kg	l = 1,30 m	l = 1,80 m	l = 2,30 m
P = 400 kg	l = 2,50 m	l = 3,50 m	l = 4,50 m

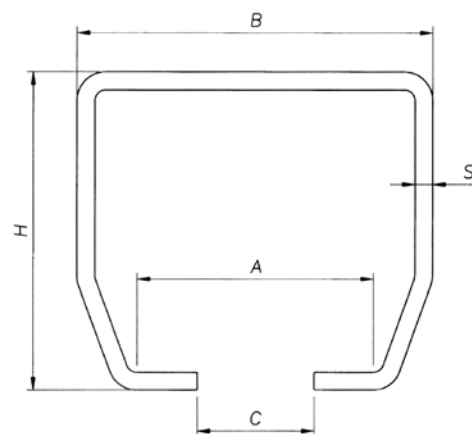
STŘEDNÍ 345P A max.6 m	A = 3 m	A = 4 m	A = 5 m	A = 6 m
P = 300 kg	l = 0,77 m	l = 0,98 m	l = 1,20 m	l = 1,41 m
P = 400 kg	l = 1,20 m	l = 1,53 m	l = 1,86 m	l = 2,20 m
P = 500 kg	l = 1,80 m	l = 2,30 m	l = 2,80 m	l = 3,30 m
P = 600 kg	l = 2,70 m	l = 3,45 m	l = 4,20 m	l = 4,95 m

VELKÝ 345G A max.10 m	A = 6 m	A = 7 m	A = 8 m	A = 9 m	A = 10 m
P = 500 kg	l = 1,10 m	l = 1,26 m	l = 1,43 m	l = 1,60 m	l = 1,76 m
P = 600 kg	l = 1,41 m	l = 1,62 m	l = 1,84 m	l = 2,05 m	l = 2,27 m
P = 700 kg	l = 1,77 m	l = 2,04 m	l = 2,30 m	l = 2,58 m	l = 2,85 m
P = 800 kg	l = 2,20 m	l = 2,53 m	l = 2,80 m	l = 3,20 m	l = 3,53 m
P = 900 kg	l = 2,70 m	l = 3,10 m	l = 3,50 m	l = 3,92 m	l = 4,33 m
P = 1000 kg	l = 3,30 m	l = 3,80 m	l = 4,30 m	l = 4,80 m	l = 5,30 m

JE NUTNÉ DODRŽOVAT HODNOTY UVEDENÉ VÝROBCEM, V PŘÍPADĚ NEDODRŽENÍ NELZE UZNAT ZÁRUKU !

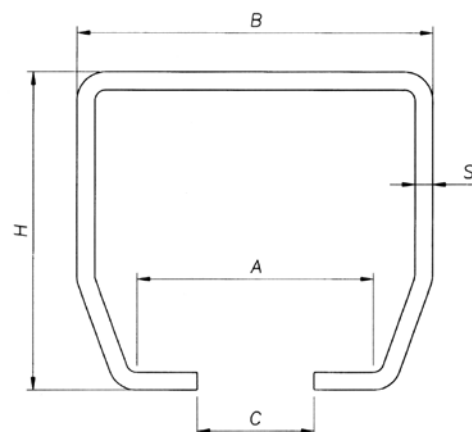
PŘI NEDODRŽENÍ MŮŽE DOJÍT K ROZEVŘENÍ PROFILU. VLASTNÍ BRÁNA MUSÍ BÝT KONSTRUKČNĚ VYROBENA TAK, ABY CO NEJMÉNĚ ZATĚŽOVALA C-PROFIL.

## Profil pro nesenou bránu MALÝ - 345M



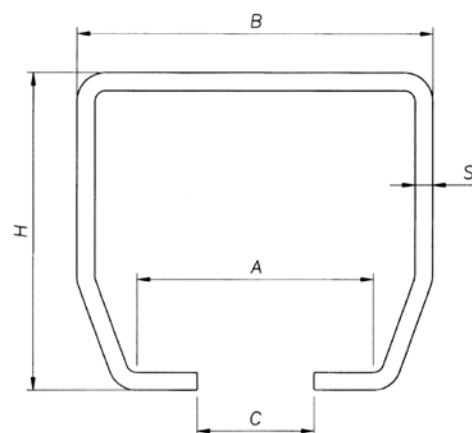
KÓD	VELIKOST	A	B	C	H	S	DÉLKA	CENA/1m
345M/3M	malý	48	68	23	68	3,5	3000	498,-
345M/6M	malý	48	68	23	68	3,5	6000	498,-

## Profil pro nesenou bránu STŘEDNÍ - 345P



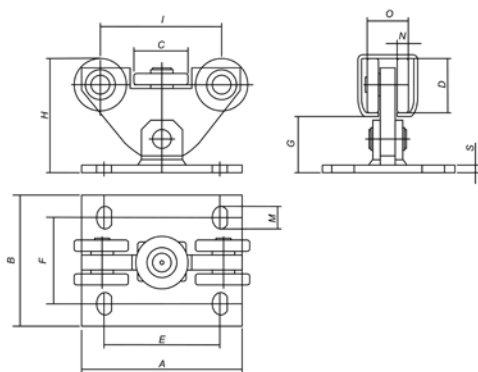
KÓD	VELIKOST	A	B	C	H	S	DÉLKA	CENA/1m
345P/3M	střední	66,5	100	33	89	5	3000	1.160,-
345P/6M	střední	66,5	100	33	89	5	6000	1.160,-

## Profil pro nesenou bránu VELKÝ - 345G



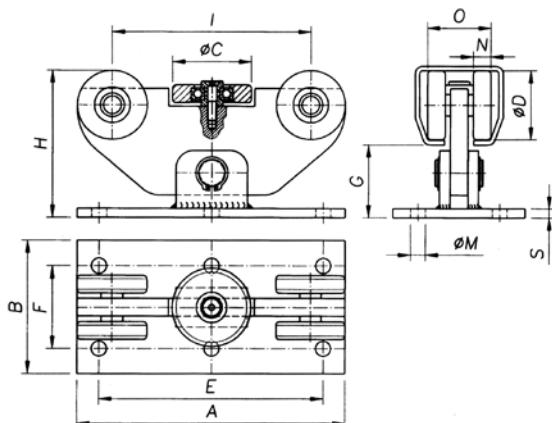
KÓD	VELIKOST	A	B	C	H	S	DÉLKA	CENA/1m
345G/3M	velký	98	140	38	140	6	3000	1.995,-
345G/6M	velký	98	140	38	140	6	6000	1.995,-

## Vozík pro nesenou bránu MALÝ - 350M



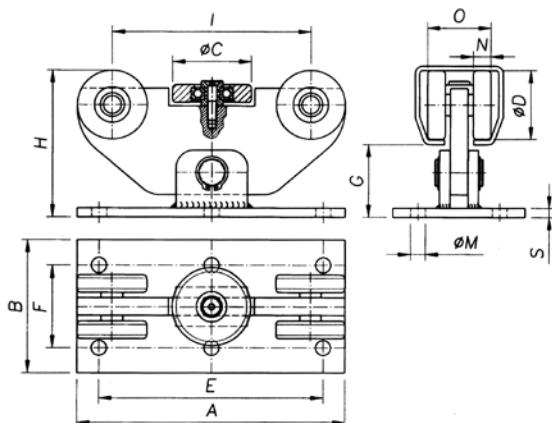
KÓD	VELIKOST	A	B	C	D	E	F	G	H	I	M	N	O	S	CENA
350M	malý	180	150	60	60	125	100	67	131,5	136	17/24	15	51	10	2.098,-

## Vozík pro nesenou bránu STŘEDNÍ - 350P



KÓD	VELIKOST	A	B	C	D	E	F	G	H	I	M	N	O	S	CENA
350P	střední	300	150	88	78	251	93	81,5	165,5	222	17	20	72	10	3.390,-

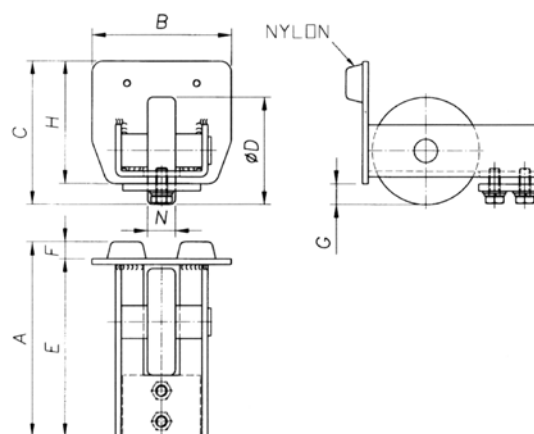
## Vozík pro nesenou bránu VELKÝ - 350G



KÓD	VELIKOST	A	B	C	D	E	F	G	H	I	M	N	O	S	CENA
350G	velký	500	200	127	127	440	143	111	245	373	21	30	108	15	7.564,-

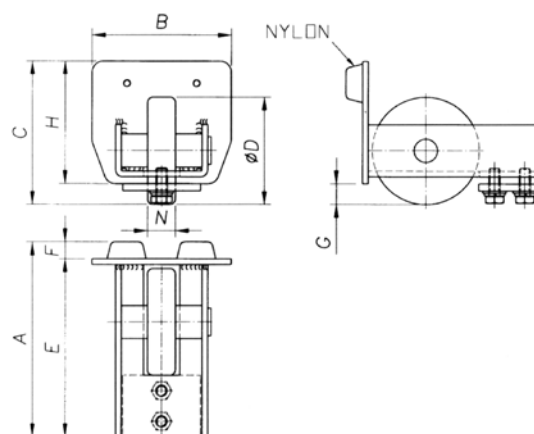


## Koncovka s kolečkem MALÁ - 347M + ucpávka 348M



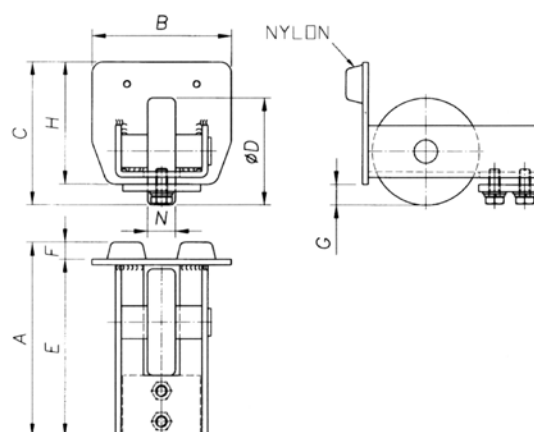
KÓD	VELIKOST	A	B	C	D	E	F	H	B	N	CENA
347M	malá	135	82,5	68	123	12	14,5	68	68	15	625,-
ucpávka 348M	malá		82,5	68				68			213,-

## Koncovka s kolečkem STŘEDNÍ - 347P + ucpávka 348P



KÓD	VELIKOST	A	B	C	D	E	F	H	B	N	CENA
347P	střední	141	104	78	129	12	15	89	100	20	720,-
ucpávka 348P	střední		104	78				89			253,-

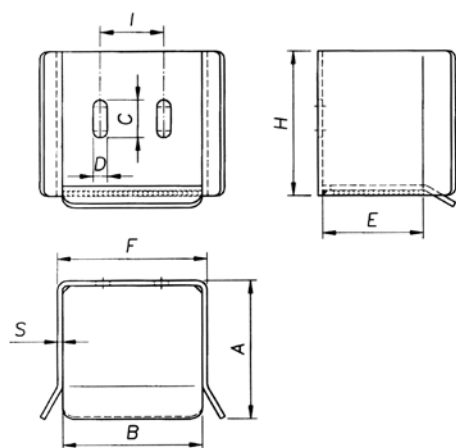
## Koncovka s kolečkem VELKÁ - 347G + ucpávka 348G



KÓD	VELIKOST	A	B	C	D	E	F	H	B	N	CENA
347G	velká	182	155	98	170	12	15	140	140	30	980,-
ucpávka 348G	velká		155	98				140			306,-

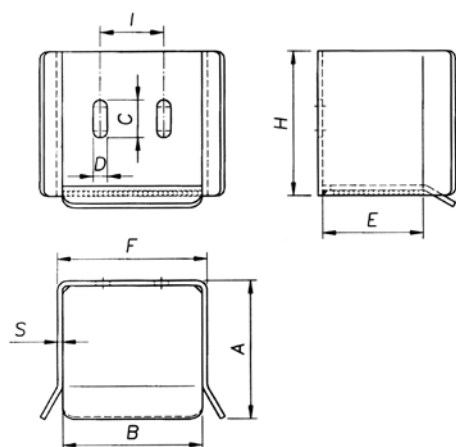


## Dojezdová kapsa MALÁ - 346M



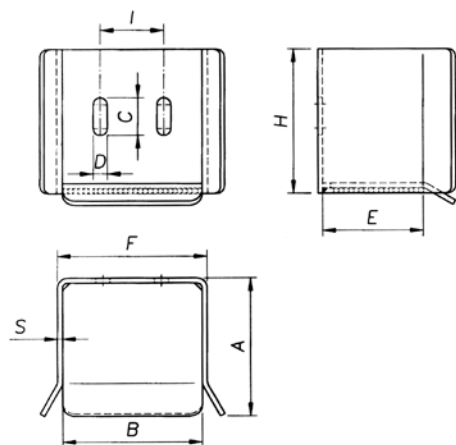
KÓD	VELIKOST	A	B	C	D	E	F	H	I	S	CENA
346M	malá	104	78	25	9	75	86	91	38	4	499,-

## Dojezdová kapsa STŘEDNÍ - 346P



KÓD	VELIKOST	A	B	C	D	E	F	H	I	S	CENA
346P	střední	110	110	30	11	80	118	115	50	4	660,-

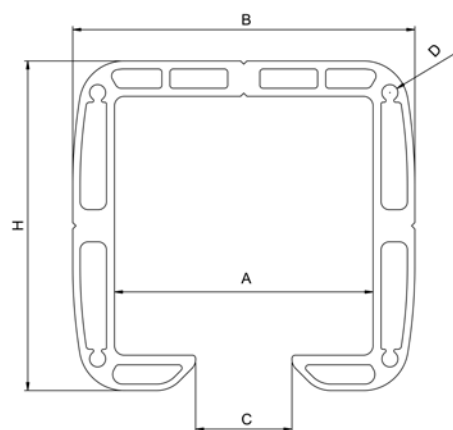
## Dojezdová kapsa VELKÁ - 346G



KÓD	VELIKOST	A	B	C	D	E	F	H	I	S	CENA
346G	velká	120	154	35	13	90	164	165	77	5	960,-

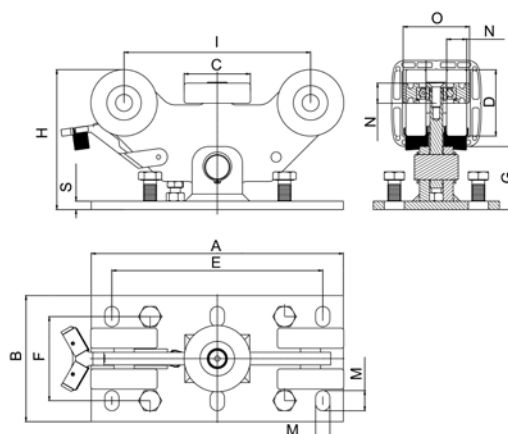
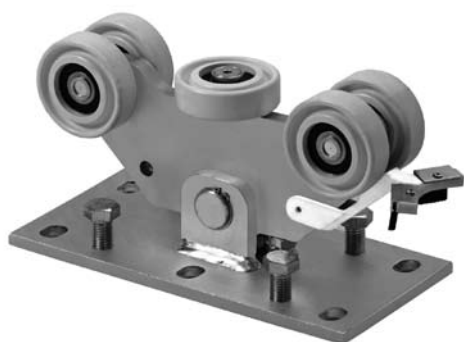


## Hliníkový profil pro nesenou bránu STŘEDNÍ - CGA-345P



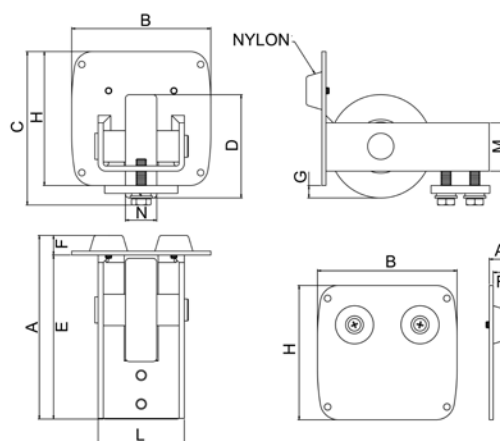
KÓD	VELIKOST	A	B	C	D	H	DÉLKA	CENA/1m
CGA-345P/3M	střední	80,5	106,5	30	5,1	102,5	3000	1.950,-
CGA-345P/6M	střední	80,5	106,5	30	5,1	102,5	6000	1.950,-

## Vozík pro AL profil pro nesenou bránu STŘEDNÍ - CGA-350P



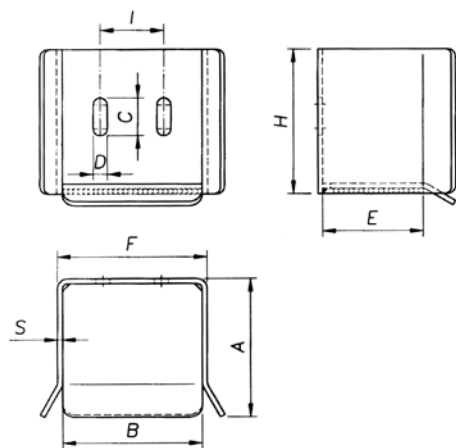
KÓD	VELIKOST	A	B	C	D	E	F	G	H	I	M	N	O	S	CENA
CGA-350P	střední	300	150	79	79	251	100	75	177,5	222	17/24	24	72,5	10	3.300,-

## Koncovka + ucpávka STŘEDNÍ - CGA-347P + CGA-20P

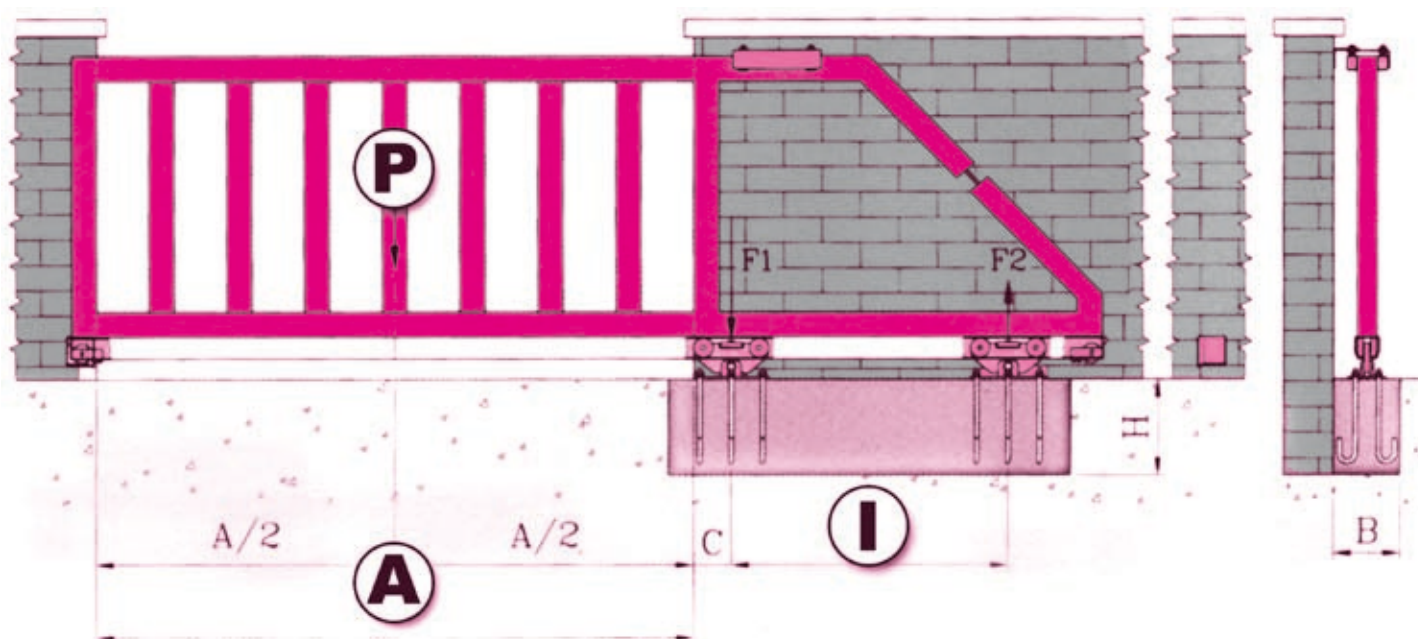


KÓD	VELIKOST	A	B	C	D	E	F	G	H	L	M	N	CENA
CGA-347P	střední	140	106,5	118	79	125	15	9,6	102,5	66	37	26	720,-
CGA-20	střední	15	106,5				12		102,5				185,-

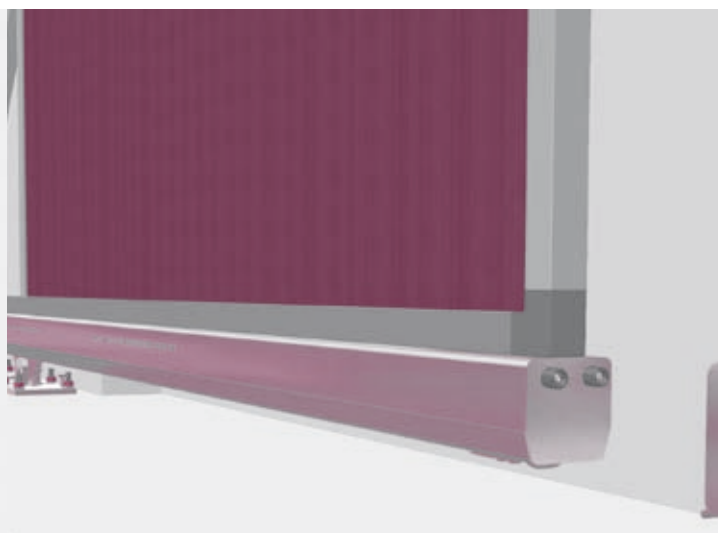
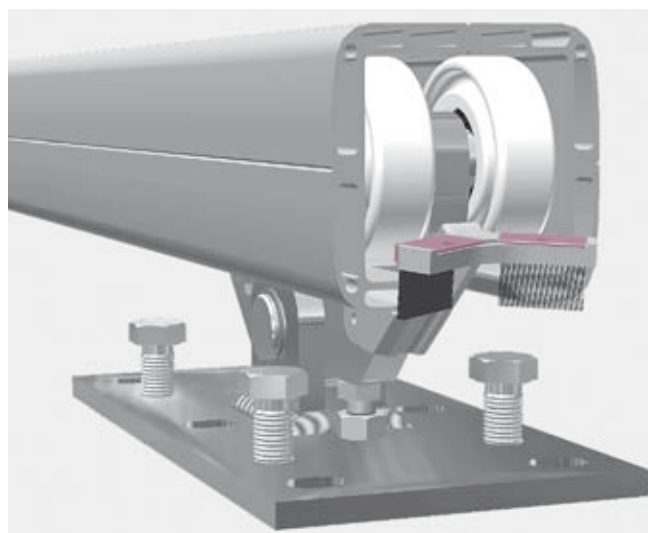
# Dojezdová kapsa STŘEDNÍ - 346P



KÓD	VELIKOST	A	B	C	D	E	F	H	I	S	CENA
346P	střední	110	110	30	11	80	118	115	50	4	660,-



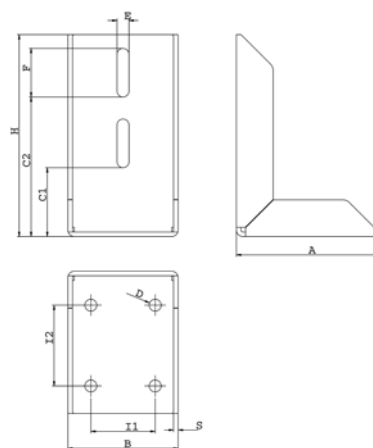
CGA-350P A max.9 m	A = 3 m	A = 6 m	A = 9 m
P = 100 kg	l = 0,42 m	l = 1,06 m	l = 2,08 m
P = 150 kg	l = 0,61 m	l = 1,49 m	l = 2,91 m
P = 200 kg	l = 0,85 m	l = 2,05 m	-
P = 300 kg	l = 1,51 m	-	-



CENY BEZ DPH

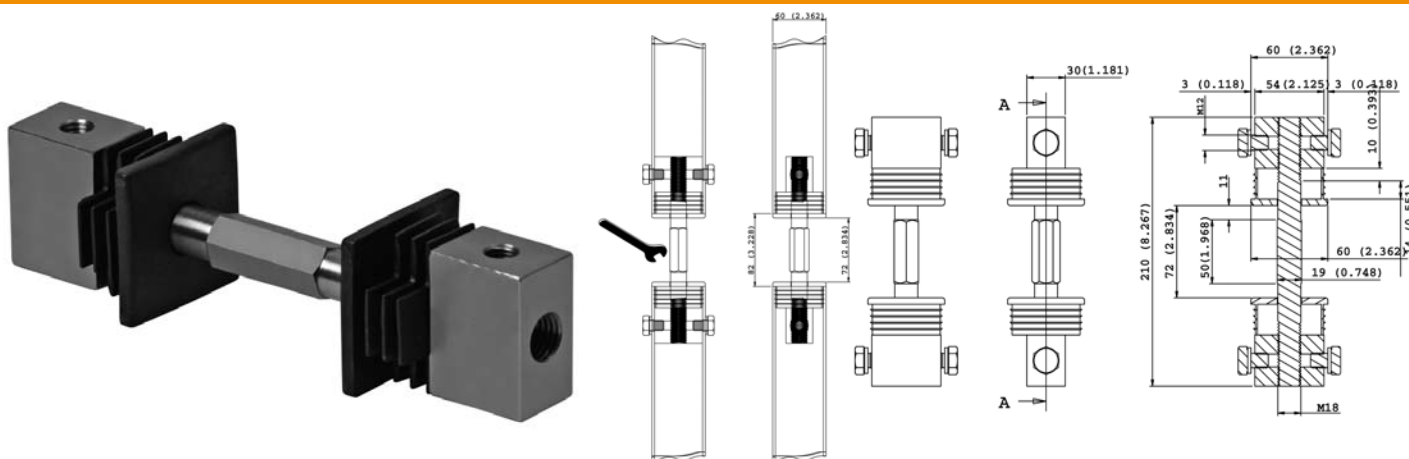


## Držák kapsy CG-15



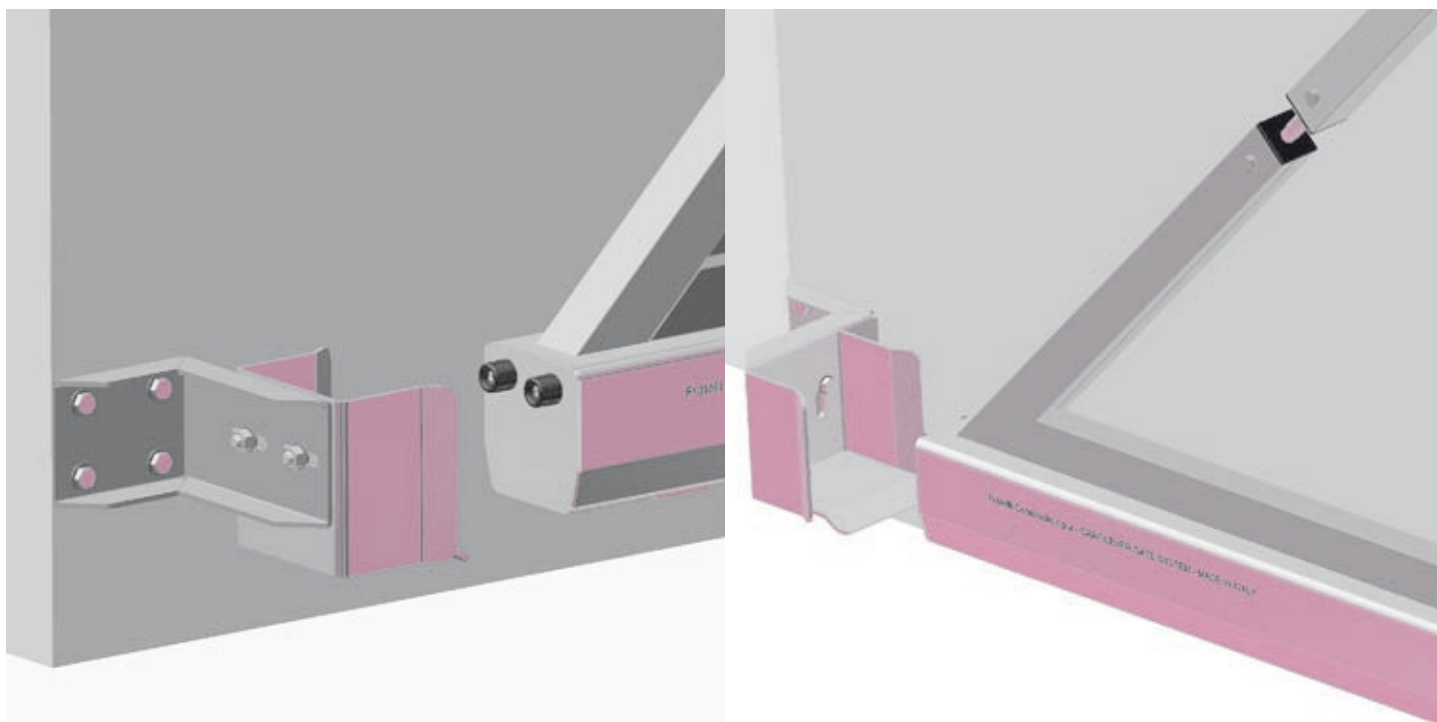
KÓD	VELIKOST	A	B	H	C1	C2	D	E	F	I1	I2	S	CENA
CG-15M	malý	155	90	165	60,5	-	9	9	87	44	88	5	950,-
CG-15P	střední	155	100	190	75	-	11	11	101	50	88	5	960,-
CG-15G	velký	155	120	220	75	152	13	13	53	70	88	5	1.100,-

## Nerezový napínák pro nesenou bránu - CG-40 INOX



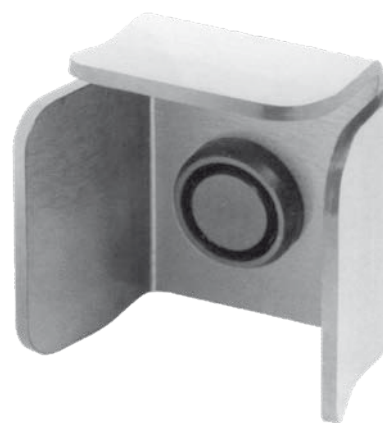
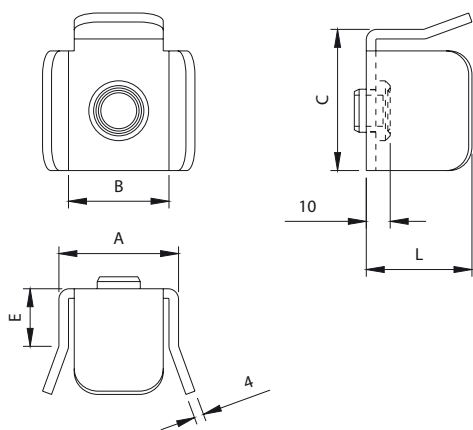
KÓD	CENA
CG-40 INOX	1.117,-

pro jáckl 60x60



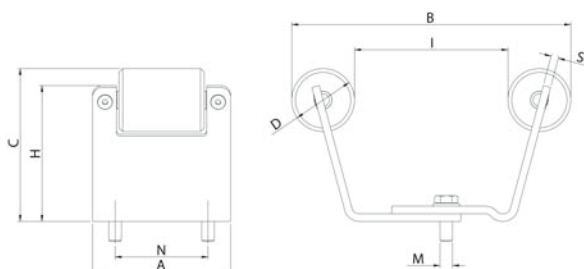


## Dojezdová kapsa horní - 199

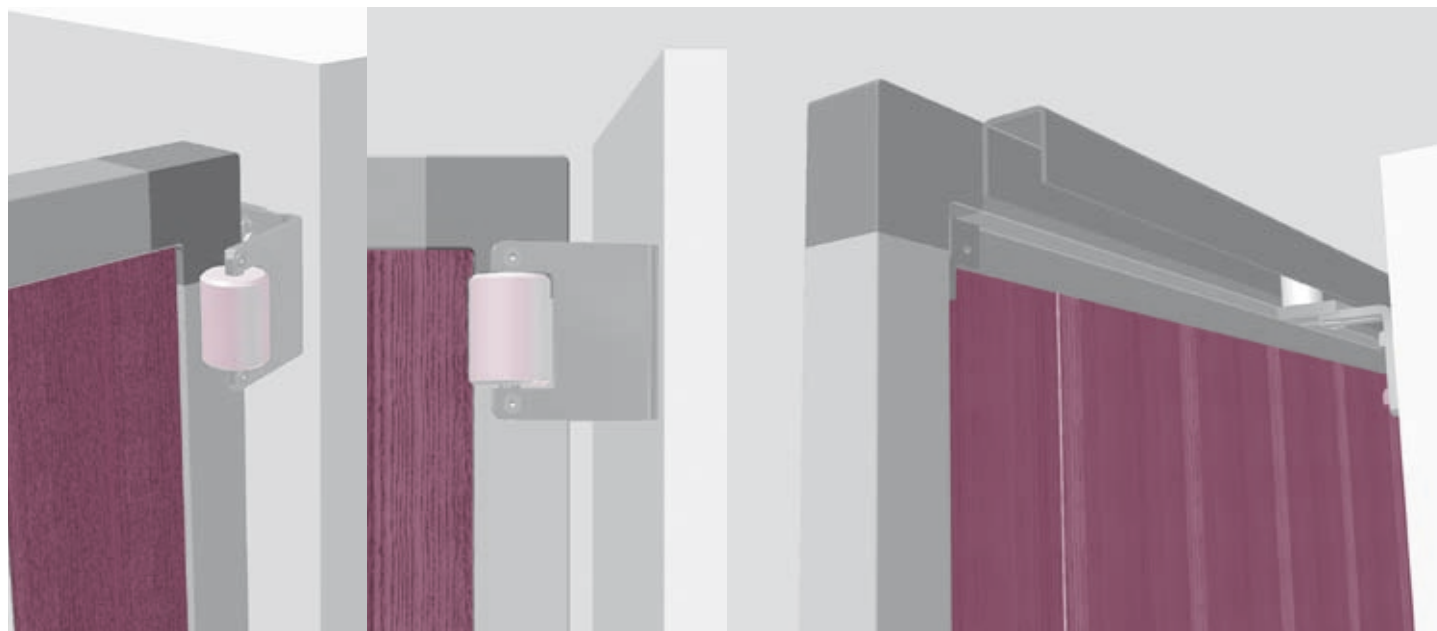


KÓD	VELIKOST	A	B	C	E	L	CENA
199/40	malý	50	42	59	24	45	395,-
199/50	střední	60	52	69	30	50	450,-
199/60	velký	70	62	79	35	60	585,-

## Dojezdový protikus - CG-30



KÓD	VELIKOST	A	B	C	D	H	I	M	N	CENA
CG-30M	malý	110	MAX176	121	50	110	53-76	M10	74	1.320,-
CG-30P	střední	110	MAX228	121	50	110	86-114	M10	74	1.360,-
CG-30G	velký	110	MAX250	121	50	110	103-150	M10	74	1.390,-



CENY BEZ DPH



# NOVÝ TECHNICKÝ KATALOG

Ideální pro všechny výrobce

kompletní  
sortiment

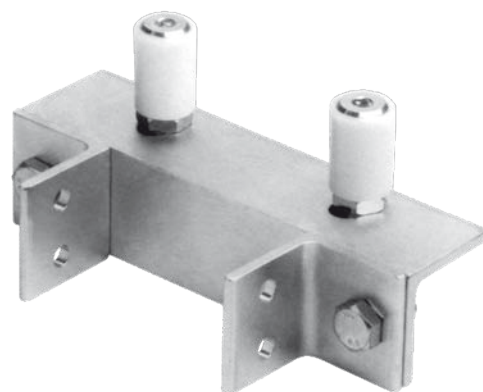
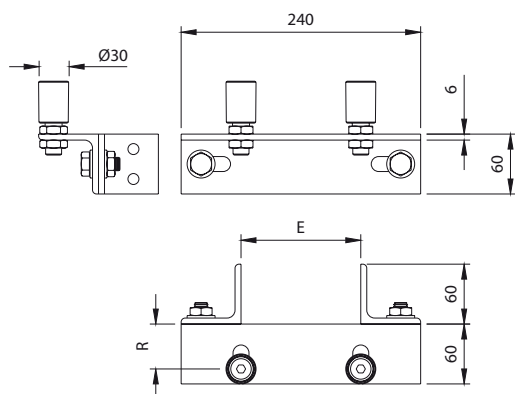
80 nových  
produktů

500 stran

- kompletní sortiment **Fratelli Comunello**
- fotografie a technické výkresy ke každému výrobku
- montážní výkresy a příklady použití včetně kombinací s ostatními výrobky
- technická data (rozměry, nosnost atd.)
- 500 plnobarevných stran na kvalitním křídovém papíru v knižní vazbě s pevnými deskami

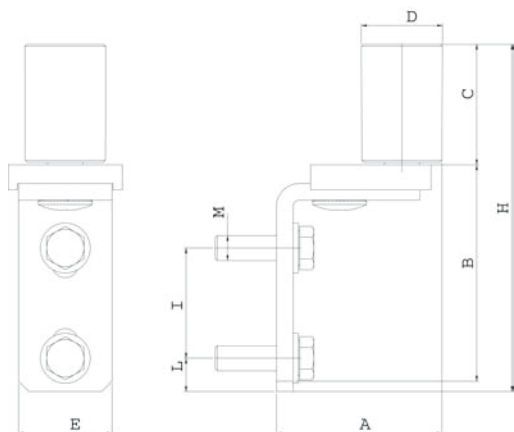
dotovaná cena 800,-Kč

## Regulovatelný držák pro posuvné brány - 258



KÓD	E	R	CENA
258/30	80-120	30-45	1.190,-

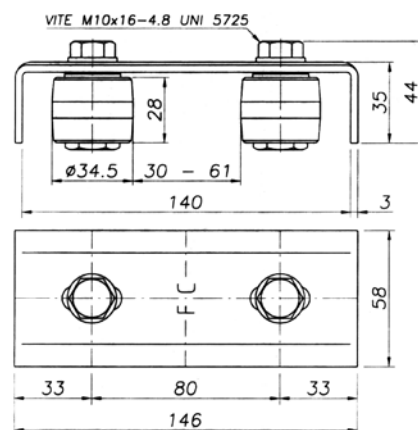
## Vedení s olivou - CG-252



KÓD	A	B	C	D	E	H	M	I	L	CENA
CG-252	55-85	109	57	39	46	167	M12	53	16	430,-



## Horní držák malý - 247



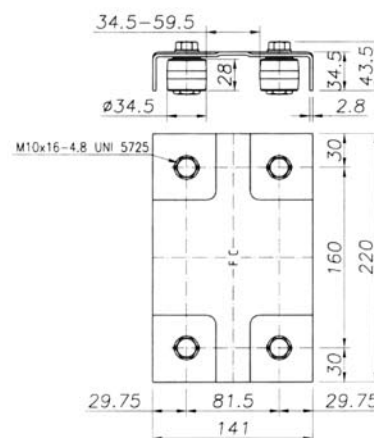
KÓD

247

CENA

340,-

## Horní držák pevný - 250



KÓD

250

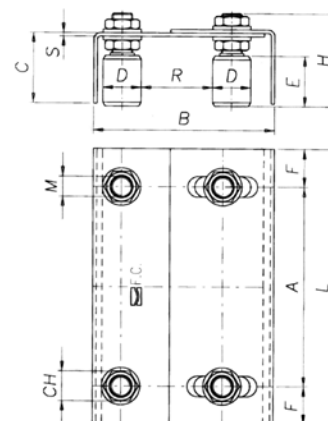
VELIKOST

220

CENA

426,-

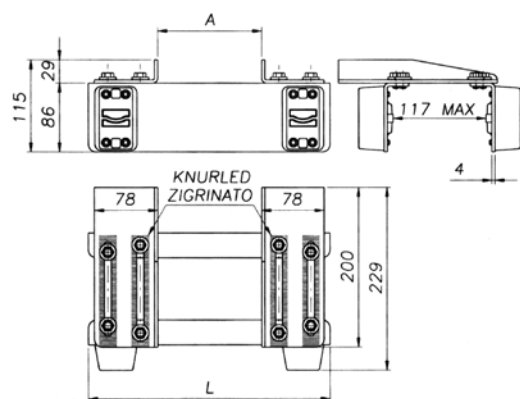
## Horní držák regulovatelný - 255



KÓD	VELIKOST	A	B	C	D	E	F	H	L	M	R	S	CH	CENA
255/220	220	160	135-175	56	30	40	30	74	220	M16	35-62	3	24	610,-
255/350	350	270	176-222	74	39	58	40	98	350	M16	62-85	4	24	1020,-

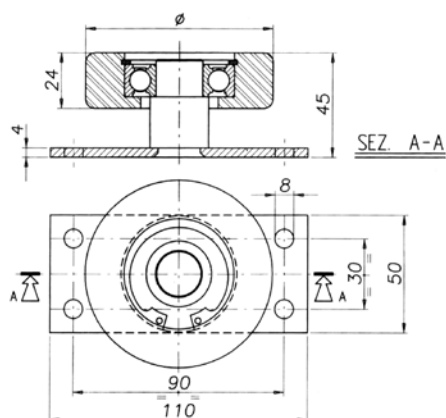


## Horní držák velký - 257

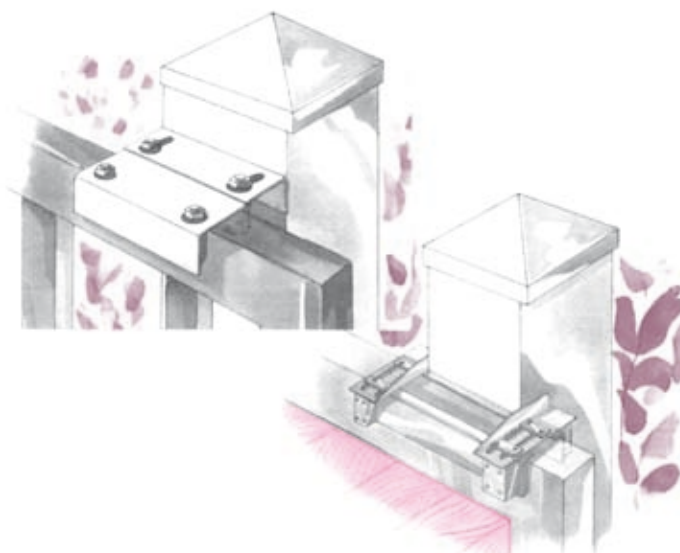
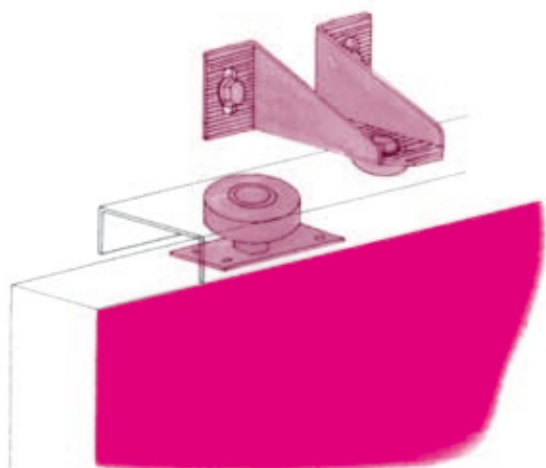


KÓD	VELIKOST	A	L	CENA
257/30	30 cm	129	300	1.260,-
257/40	40 cm	229	400	1.365,-
257/50	50 cm	329	500	1.399,-
257/60	60 cm	429	600	1.490,-
257/70	70 cm	529	700	1.570,-
257/80	80 cm	629	800	1.690,-

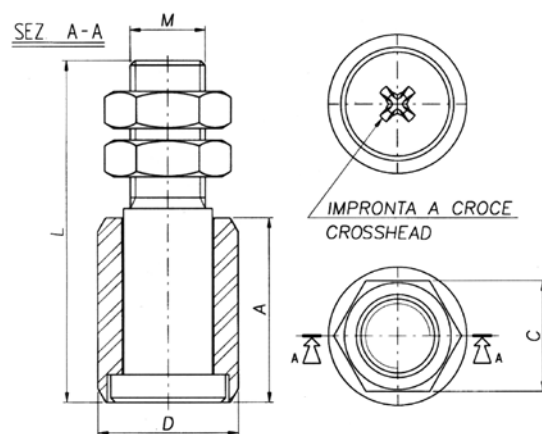
## Vodící kolečko - 248



KÓD	VELIKOST	CENA
248/70	70	479,-
248/80	80	511,-

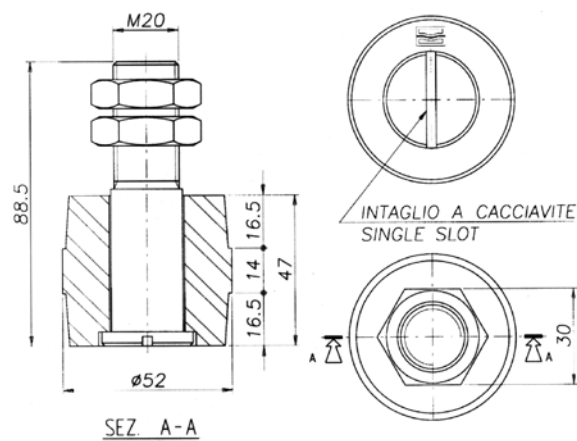


## Oliva nylon - 230



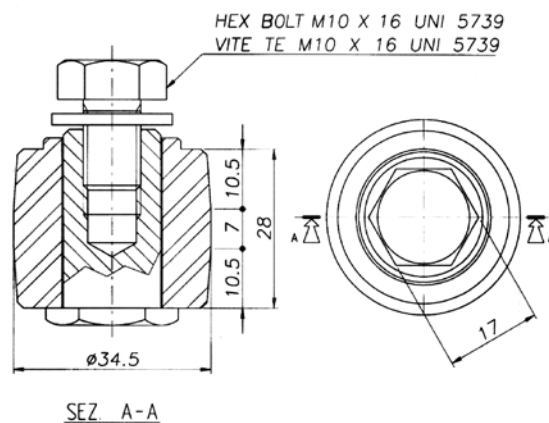
KÓD	VELIKOST	A	C	D	L	M	CENA
230/25	25	34	22	24,5	62,5	M 14	82,-
230/30	30	40	24	30	74	M 16	110,-
230/40	40	58	24	39	98	M 16	155,-
230/41	41	43	24	41	82	M 16	128,-
230/42	42	58	24	42	98	M 16	178,-

## Oliva nylon - 231



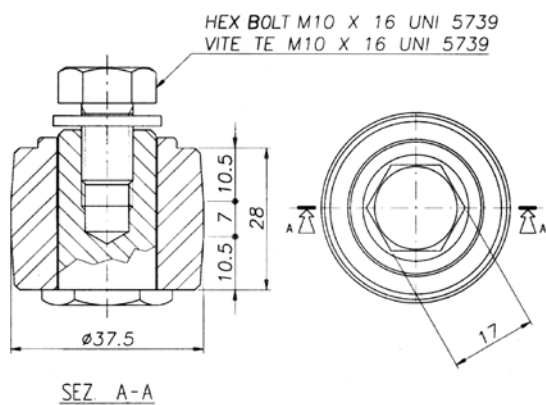
KÓD	VELIKOST	CENA
231/52	52	207,-

## Oliva nylon - 235



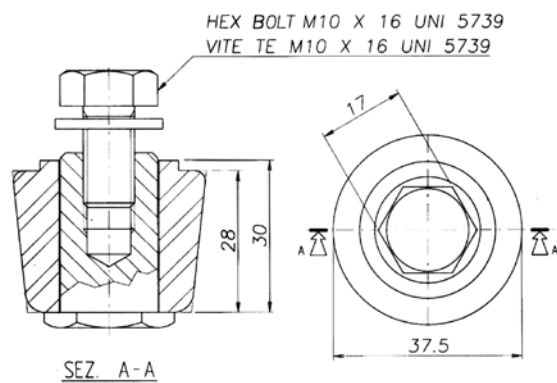
KÓD	VELIKOST	CENA
235/35	35	75,-

## Oliva nylon - 240



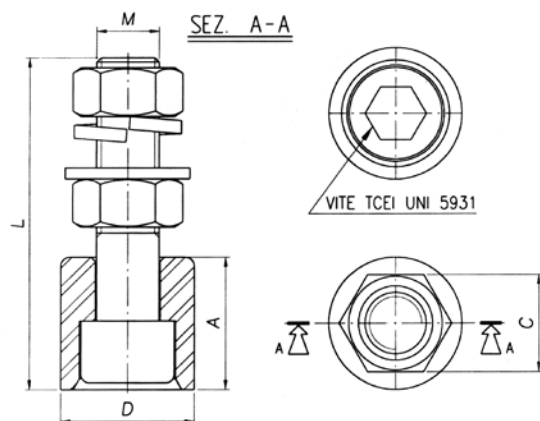
KÓD	VELIKOST	CENA
240/37	37,5	65,-

## Oliva nylon - 242



KÓD	VELIKOST	CENA
242/37	37,5	65,-

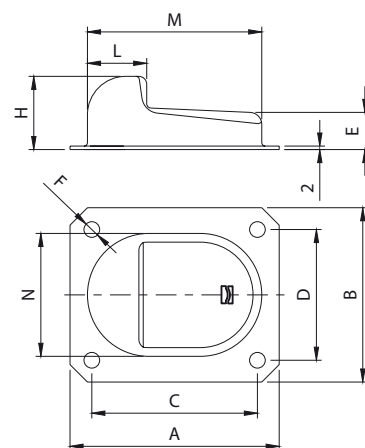
## Oliva nylon - 243



KÓD	VELIKOST	A	C	D	L	M	CENA
243/25	25	30	19	25	72	M 12	75,-
243/30	30	30	22	30	75,5	M 14	79,-
243/40	40	30	22	40	75,5	M 14	85,-

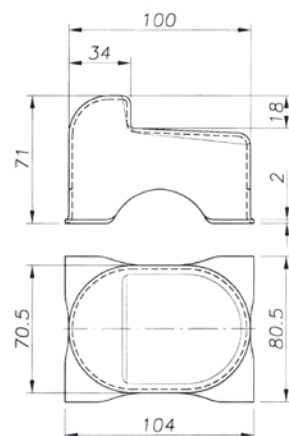
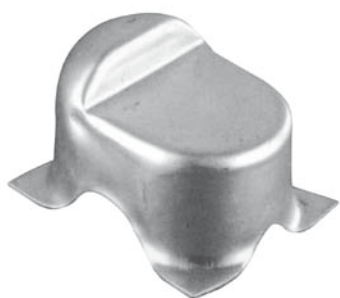


## Mechanický doraz pozink - 166



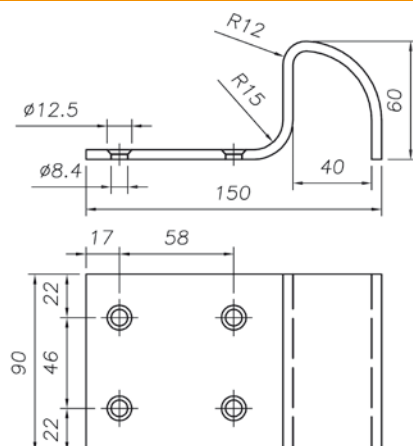
KÓD	VELIKOST	A	B	C	D	E	F	H	L	M	N	CENA
166P	malý	120	100	95	75	21	Ø 9	42	34	100	70	145,-
166G	velký	160	130	125	100	23	Ø 11	48	40	130	90	260,-

## Mechanický doraz pozink - 169



KÓD	CENA
169	95,-

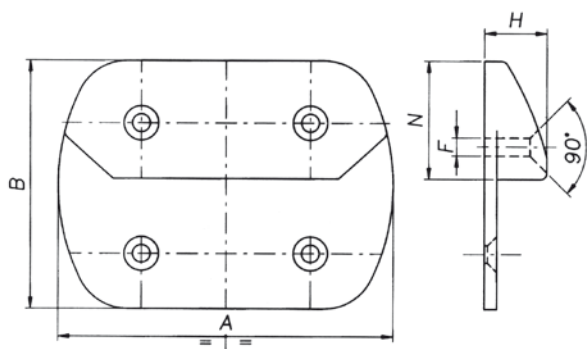
## Mechanický doraz - 171



KÓD	CENA
171	155,-

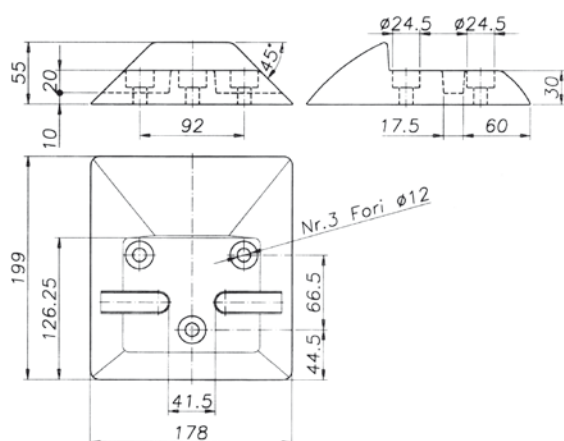


## Mechanický doraz hliník - 362



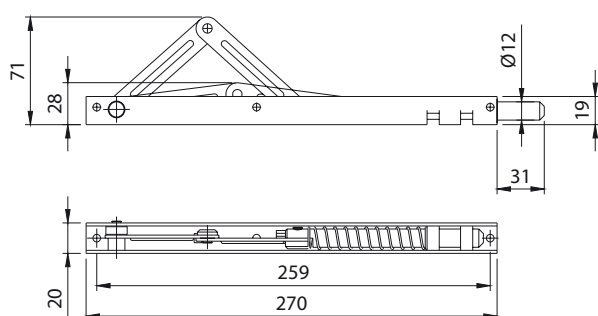
KÓD	A	B	N	F	H	CENA
362	159	109	50	8,5	30	499,-

## Mechanický doraz hliník - 363



KÓD	CENA
363	995,-

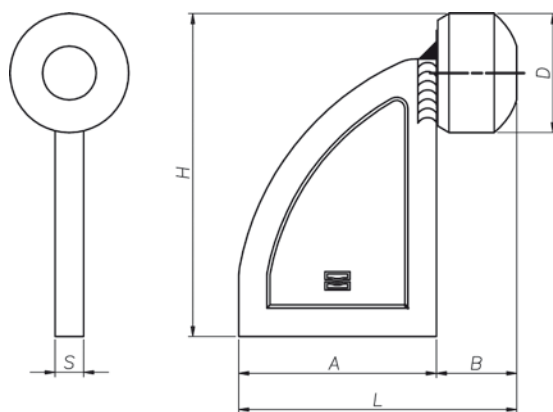
## Samoblokační zástrč - 730 INOX



KÓD	CENA
730 INOX	995,-

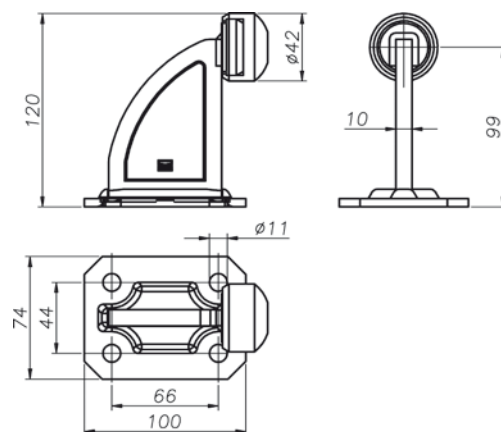


## Koncový doraz - 200



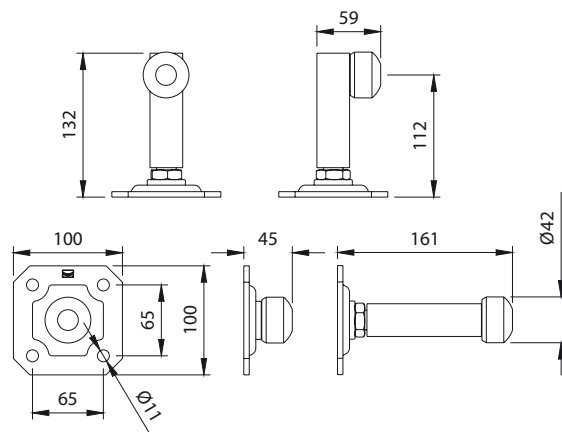
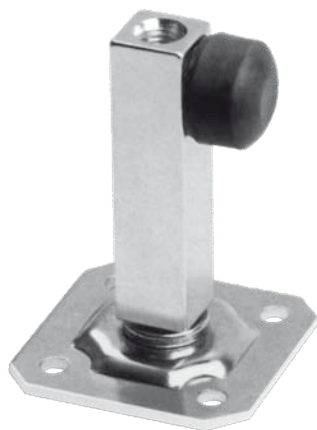
KÓD	VELIKOST	A	B	D	H	L	S	CENA
200/50	malý	50	27,5	37	96	77,5	8	159,-
200/70	velký	70	28,5	42	120	98,5	10	195,-

## Koncový doraz se základnou - 202



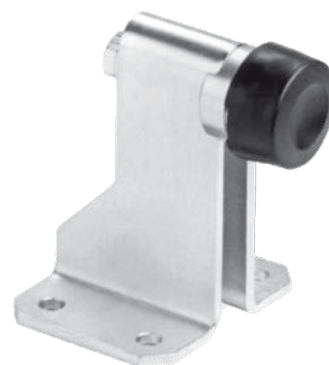
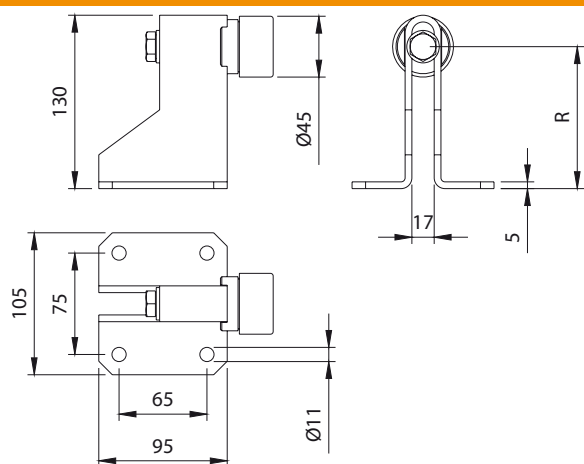
KÓD	VELIKOST	CENA
202	velký	295,-

## Víceúčelový doraz - 201



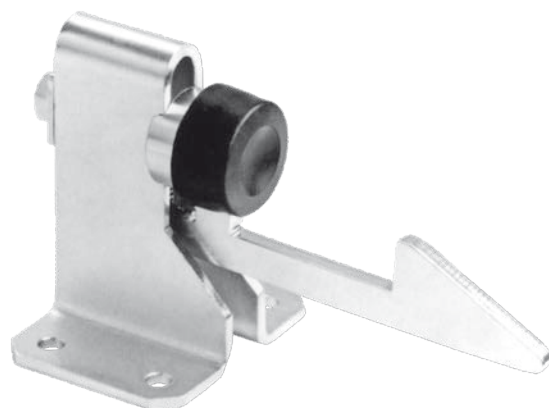
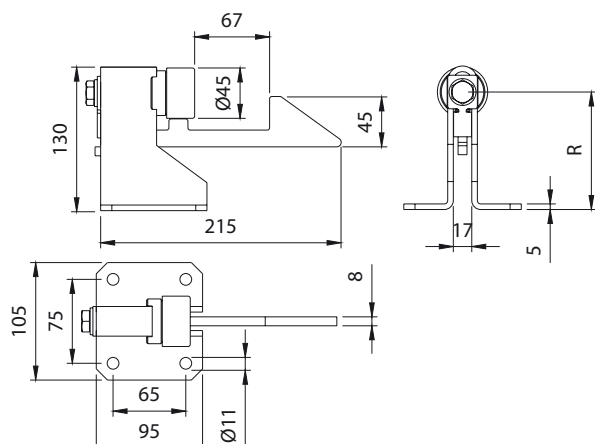
KÓD	CENA
201	475,-

## Výškově regulovatelný doraz - 202F-C

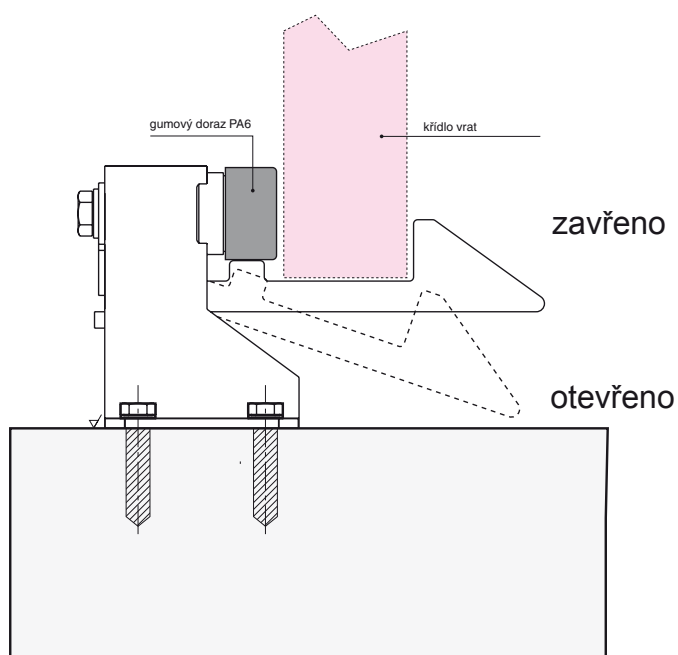


KÓD	R	CENA
202F-C	70-115	590,-

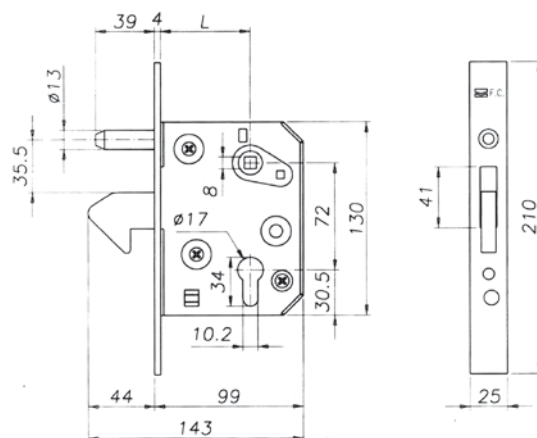
## Mechanický doraz se zajištěním - 202F-B



KÓD	R	CENA
202F-B	70-115	890,-

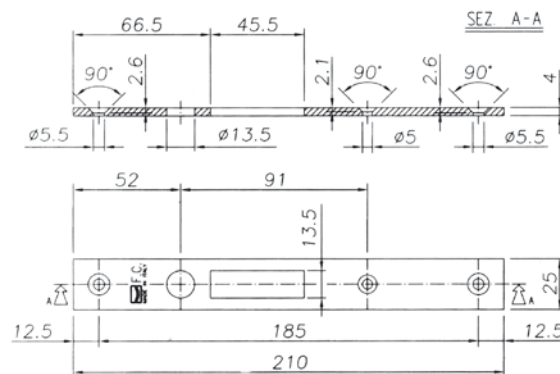


## Zámek pro posuvné brány - 215S



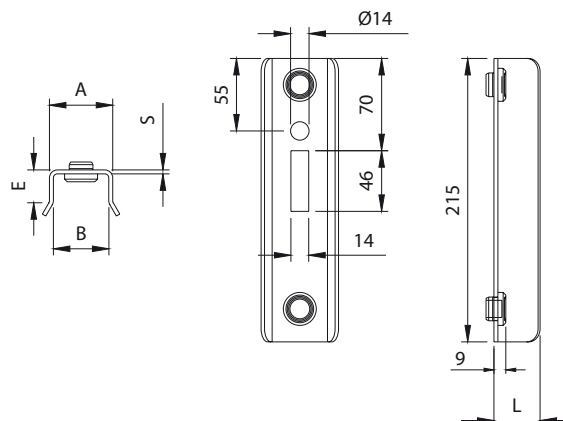
KÓD	VELIKOST	L	CENA
215/50	50	50	655,-
215/60	60	60	655,-

## Protější díl zámku - 216



KÓD	CENA
216	55,-

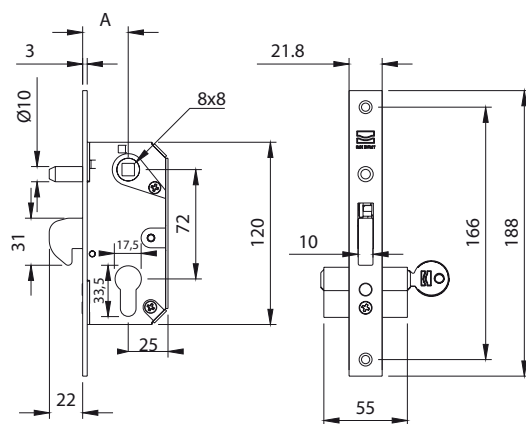
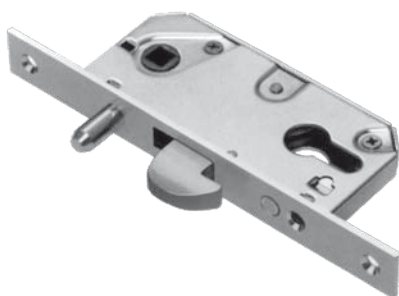
## Protější díl zámku - 217



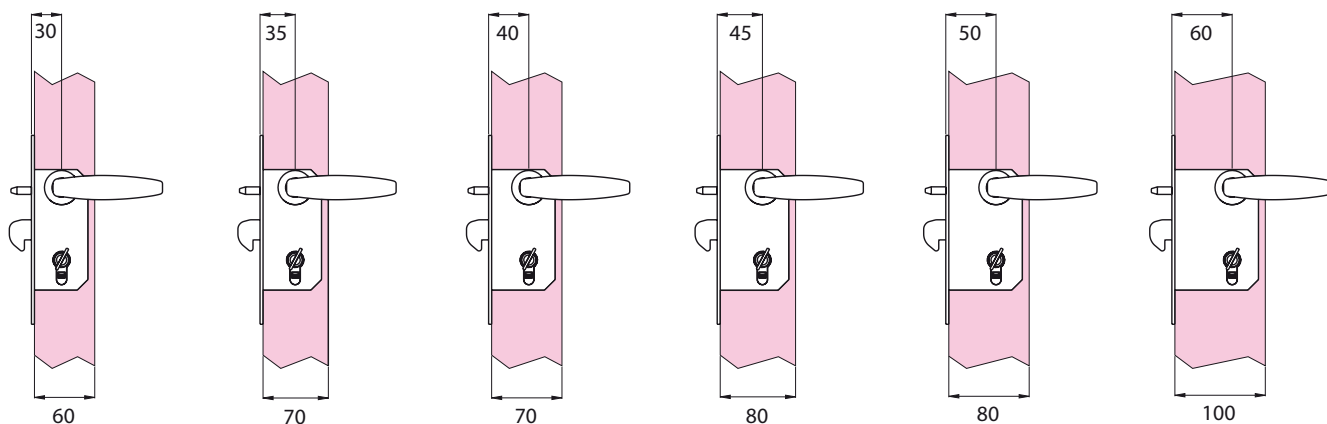
KÓD	A	B	E	L	S	CENA
217/40	48	42	20	33	3	350,-
217/50	58	52	25	38	3	440,-
217/60	70	62	25	44	4	495,-



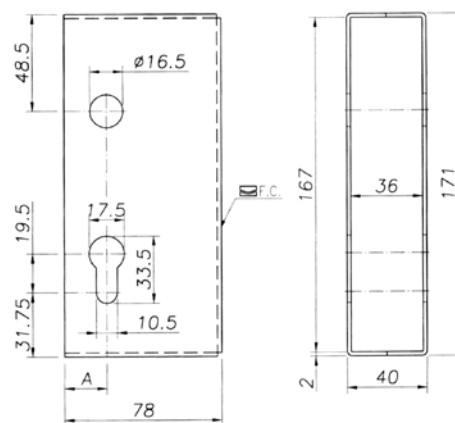
## Zámek pro posuvné brány - malý - 223



KÓD	A	CENA
223/30	30	665,-
223/35	35	693,-
223/40	40	720,-
223/45	45	750,-
223/50	50	780,-
223/60	60	815,-

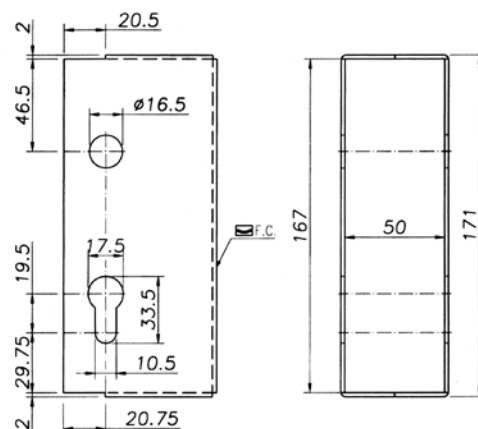


## Kapsa zámku - 220

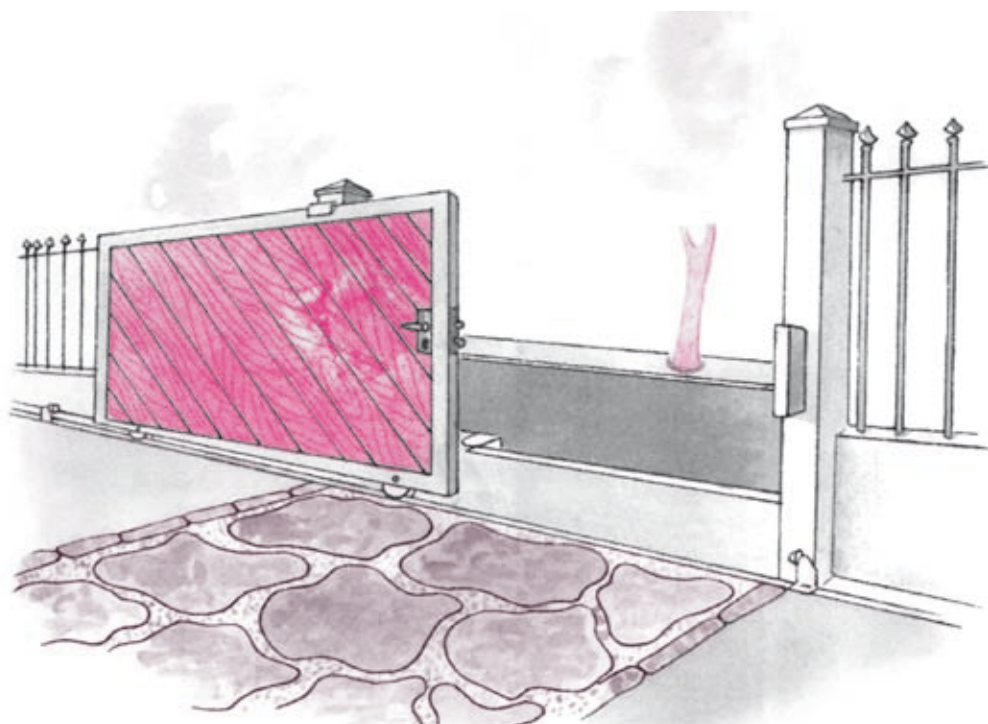


KÓD	VELIKOST	A	CENA
220/40	40	20,25	190,-
220/50	50	10,25	190,-

## Kapsa zámku - 221



KÓD	CENA
221	190,-



## Elektrický zámek pro branky a dveře - 45



záruka 5 let

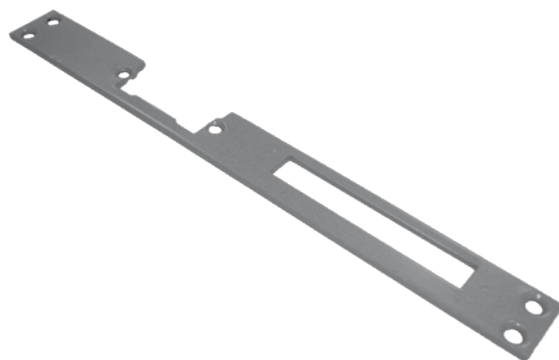
KÓD	TYP	NAPÁJENÍ	CENA
45 N	- standard	6-12V AC/DC	490,-
45 ND	- s mechanickou blokadí	6-12V AC/DC	550,-

## Lišta k elektrozámku K11



KÓD	TYP	CENA
K11	krátká	35,-

## Lišta k elektrozámku D25

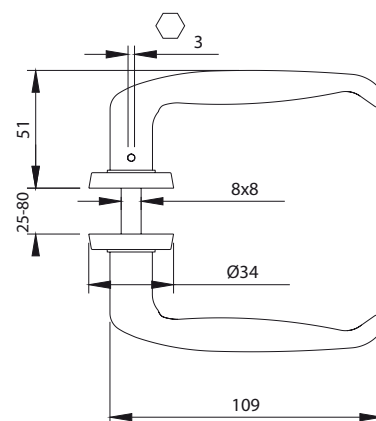


KÓD	TYP	CENA
D25	dlouhá	90,-

CENY BEZ DPH

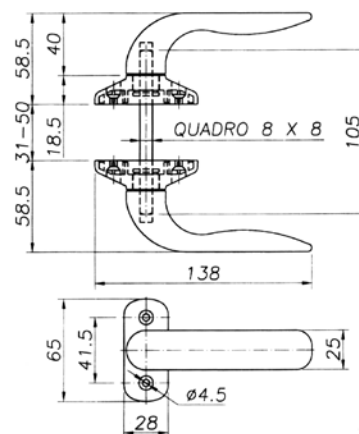


## Klika hliníková - 211



KÓD	BARVA	CENA
211B	černá	150,-
211G	šedá	150,-

## Klika nylon - 205



KÓD	CENA
205	225,-

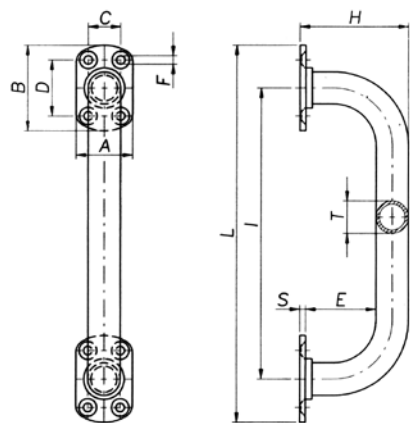
## Krytka zámku nylon



KÓD	CENA
205/2	9,-



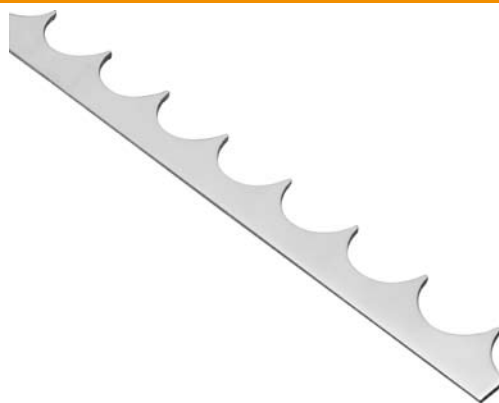
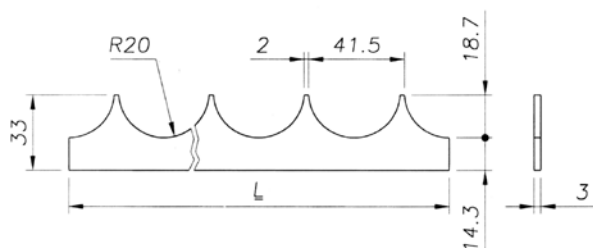
## Madlo - 679



KÓD	VELIKOST	A	B	C	D	E	F	H	I	L	S	T	CENA
679/180	malŽ	35	53,5	20	35	43,5	5,3	67	180	233,5	3,5	20	355,-
679/280	velkŽ	45	71	26,5	47,3	53	6,3	85	280	351	4	28	460,-



## Ochranný hřeben proti přelezu brány - 265

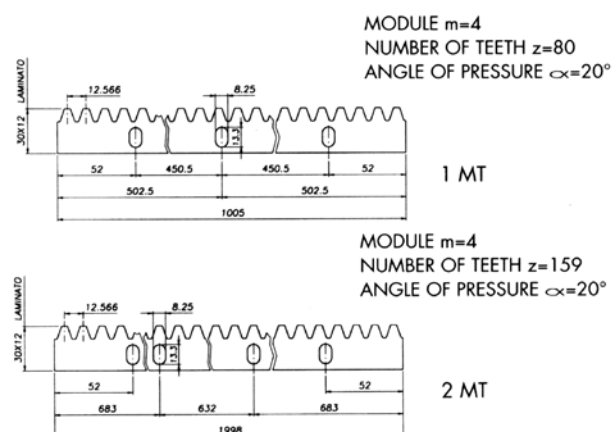
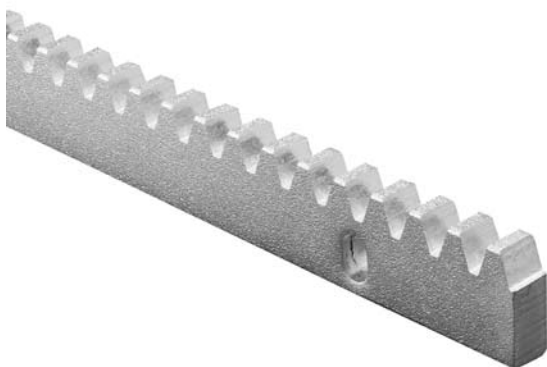


KÓD	DÉLKA	CENA/1m
265/2M	2000	139,-

CENY BEZ DPH

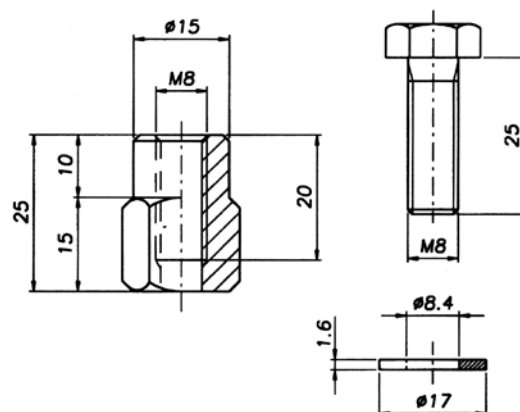


## Hřeben pozink 1m, 2m - 262 (včetně šroubů 264)



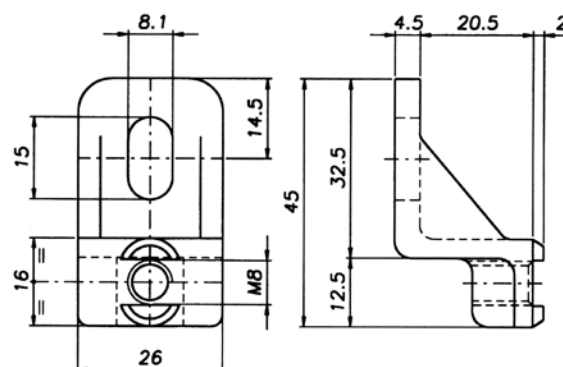
KÓD	VELIKOST	DÉLKA	CENA
262/1M	30x12	1 m	435,-
262/2M	30x12	2 m	870,-

## Šroub s maticí pro hřeben - 264



KÓD	CENA
264	26,-

## Držák hřebene - 266



KÓD	CENA
266	45,-

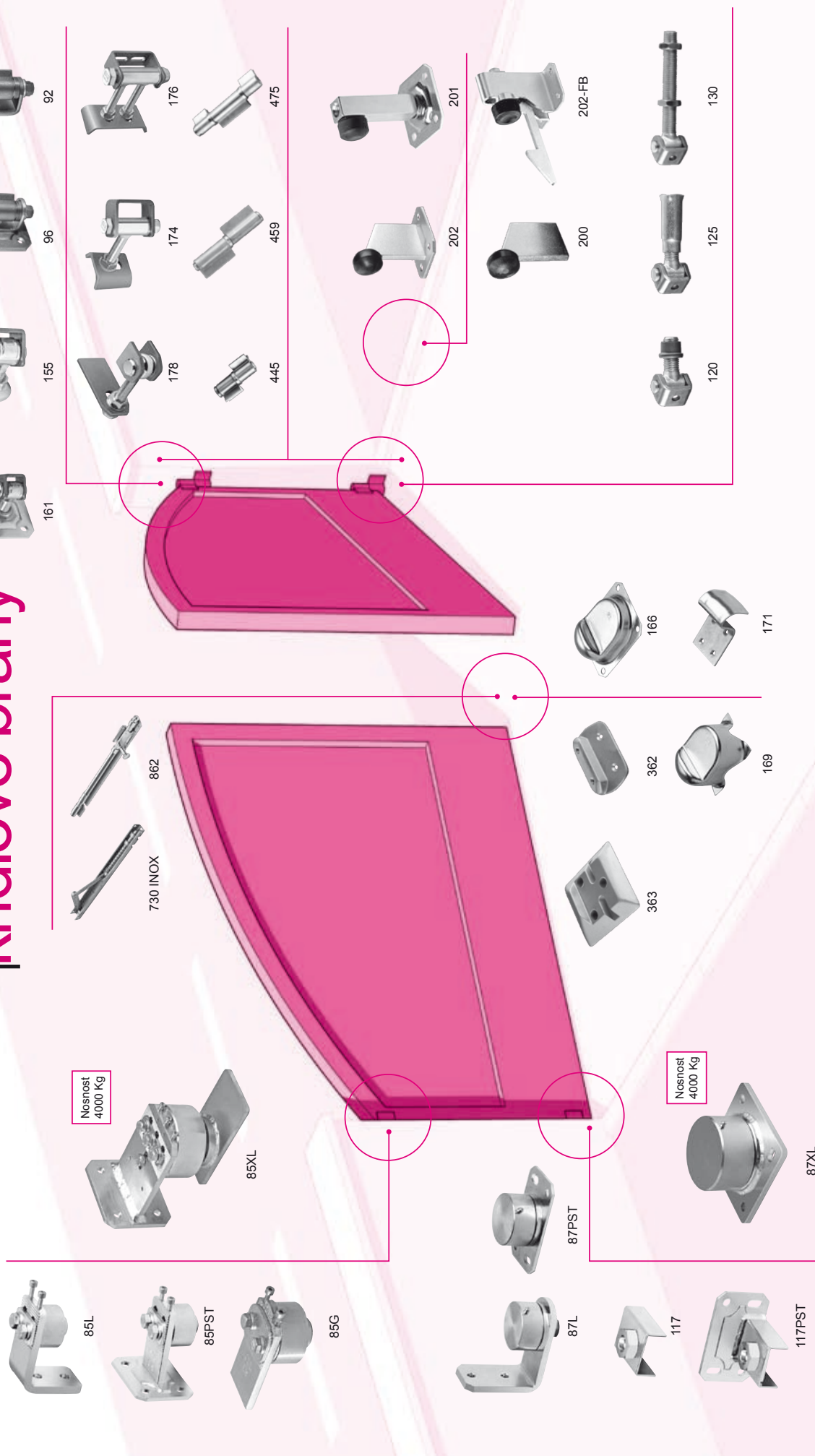
# **systém** | **křídlové brány**



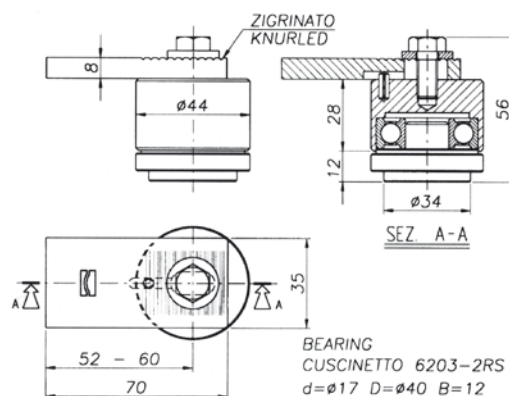
**Fratelli Comunello**

**IXI**  
copyright 2008

CENY BEZ DPH

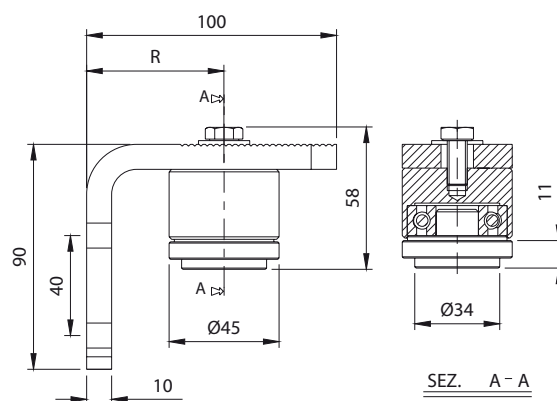
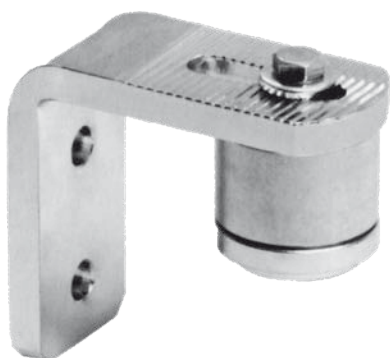


## Horní regulovatelný pant s ložiskem 45 - 86P

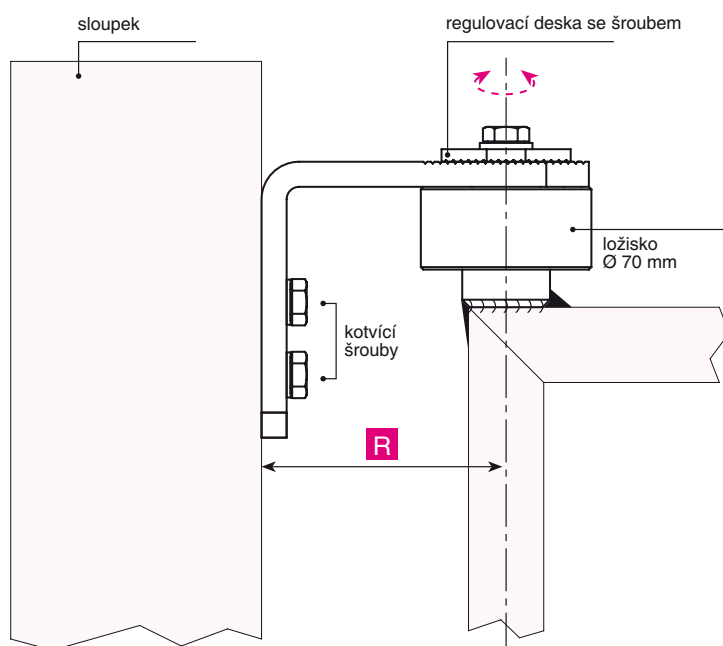


KÓD	VELIKOST	CENA
86P	malý	620,-

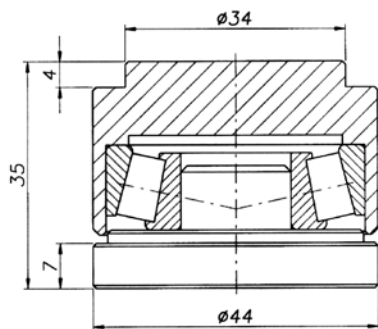
## Horní regulovatelný pant s ložiskem k přišroubování - 86LP MALÝ



KÓD	VELIKOST	R	NOSNOST	CENA
86L/P	malý	50-80	200	690,-



## Spodní otočný pant - 87P

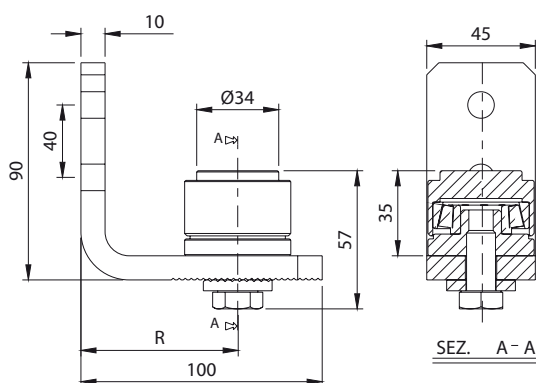


CUSCINETTO A RULLI CONICI 30203  
TAPER ROLLER BEARING 30203  
d=Ø17 D=Ø40 T=13.25

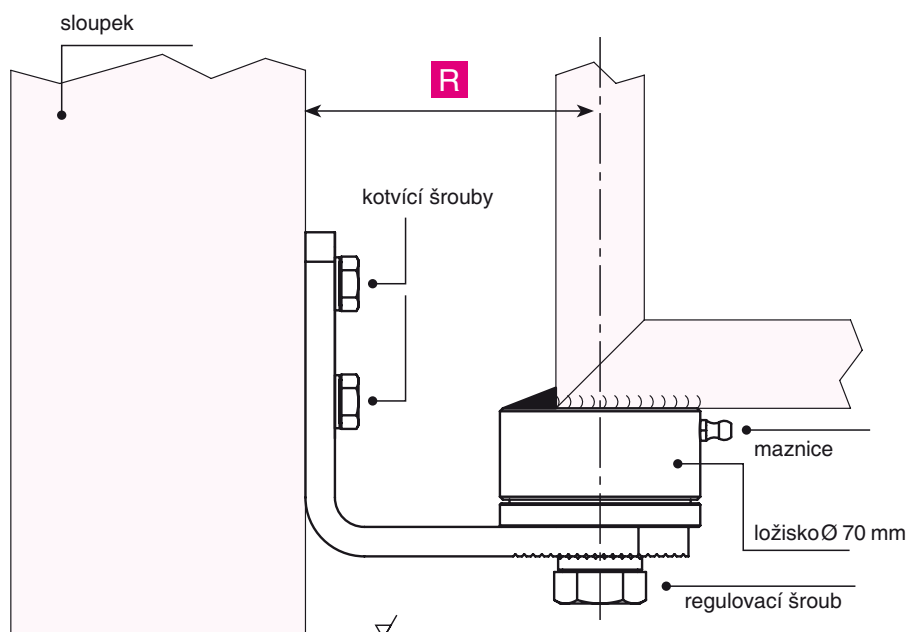


KÓD	VELIKOST	CENA
87P	malý	490,-

## Spodní otočný pant - 87LP

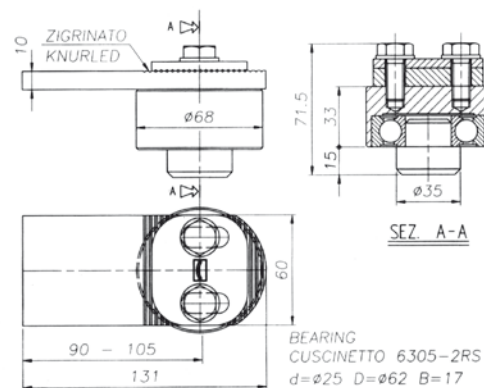


KÓD	VELIKOST	CENA
87LP	malý	760,-



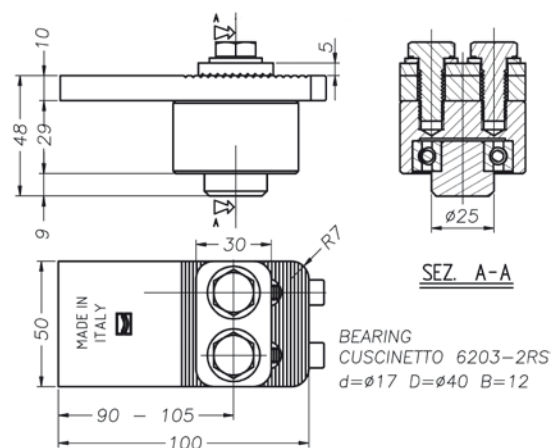
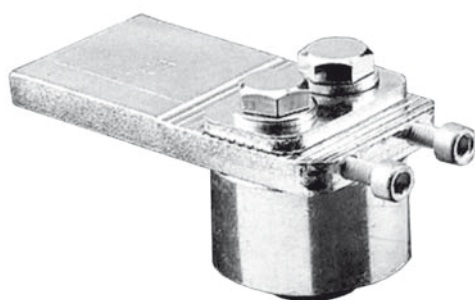


## Horní regulovatelný pant s ložiskem 70 - 86G



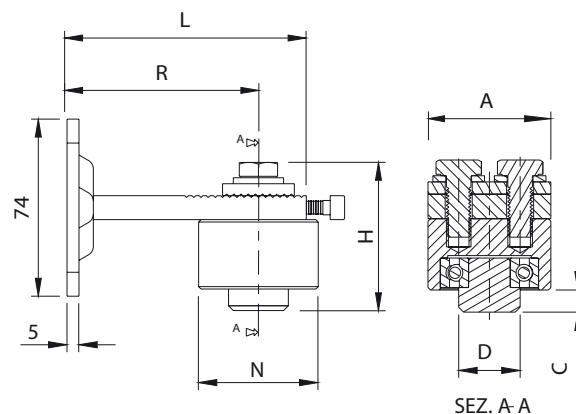
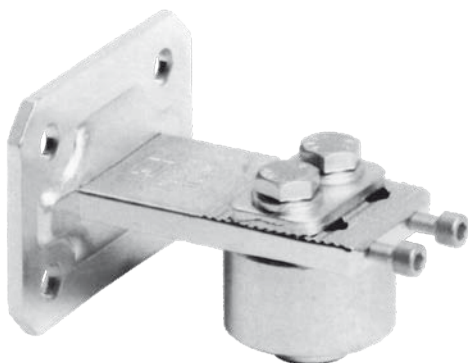
KÓD	VELIKOST	CENA
86G	velký	990,-

## Horní regulovatelný pant s ložiskem 50 - 85M



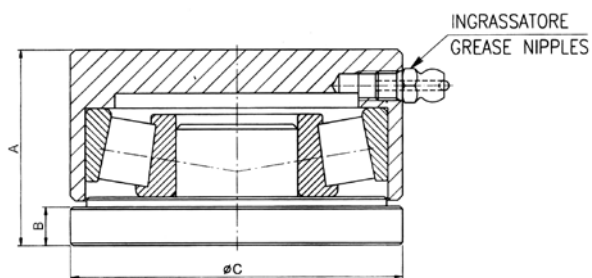
KÓD	VELIKOST	CENA
85M	malý	745,-

## Horní regulovatelný pant s ložiskem k přišroubování - 85PST



KÓD	VELIKOST	A	C	D	H	L	N	R	NOSNOST	CENA
85PST/M	malý	50	9	Ø 25	62	100	Ø 50	70-85	350	895,-
85PST/G	velký	60	15	Ø 35	72	130	Ø 70	90-105	500	1.030,-

## Spodní otočný pant s ložiskem - 87



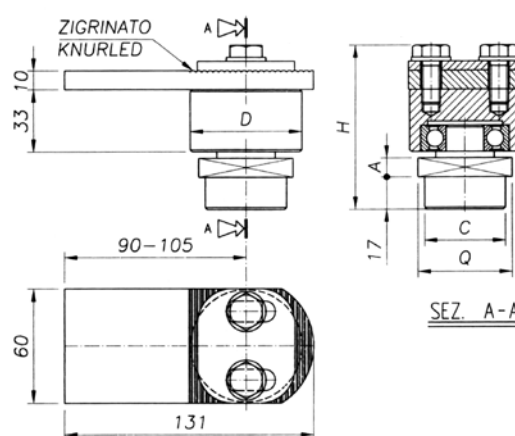
KÓD	VELIKOST	A	B	C	CENA
87M	malý	32	8	50	570,-
87G	velký	40	8	68	825,-



CENY BEZ DPH

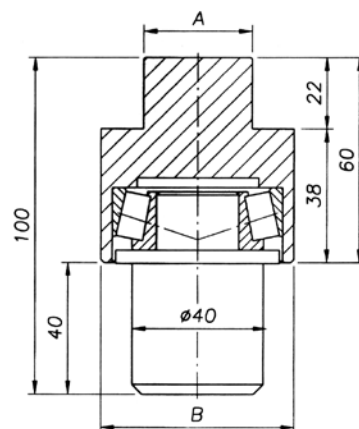


## Horní pant regulovatelný s ložiskem - 88

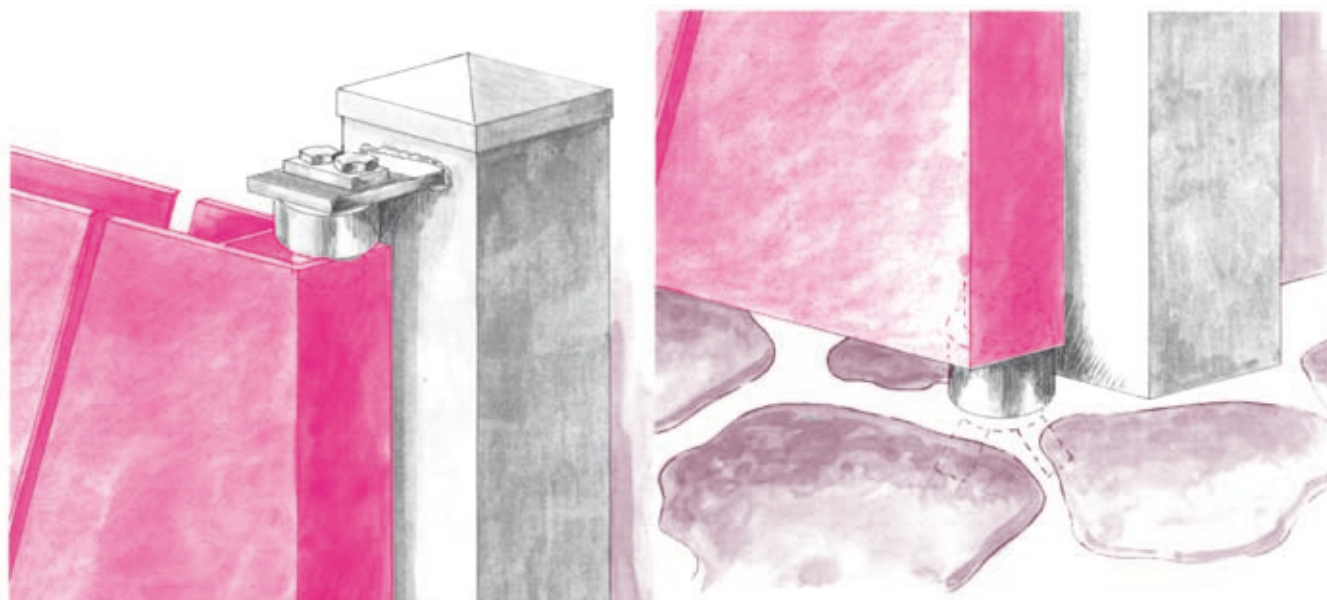


KÓD	VELIKOST	A	C	D průměr	H	Q	CENA
88/40	40	10	33	59	87	40	990,-
88/50	50	10	43	59	87	50	1.025,-
88/60	60	15	52	68	92	60	1.065,-

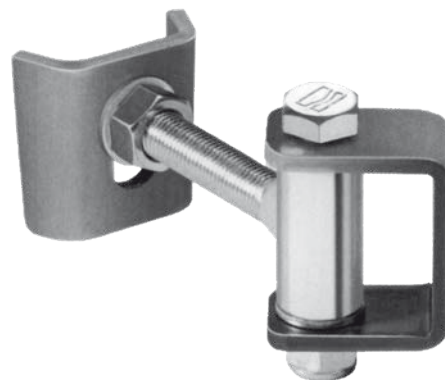
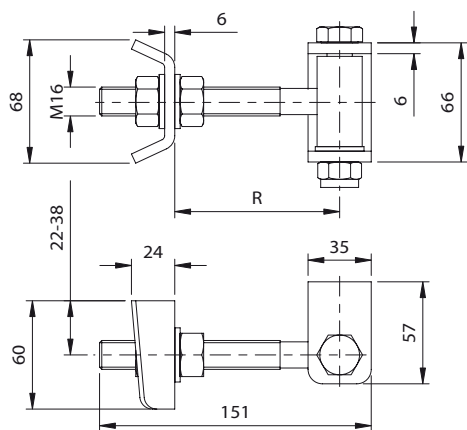
## Spodní otočný pant s ložiskem - 89



KÓD	VELIKOST	A	B	CENA
89/40	40	33	59	835,-
89/50	50	43	59	885,-
89/60	60	53	64	935,-

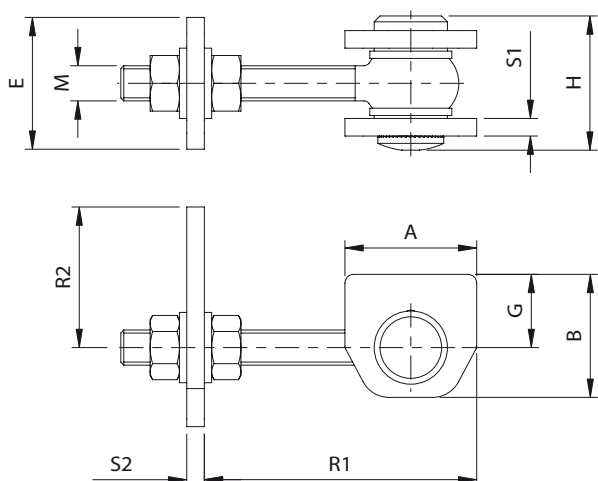


## Pant pro otevření 180° - 174

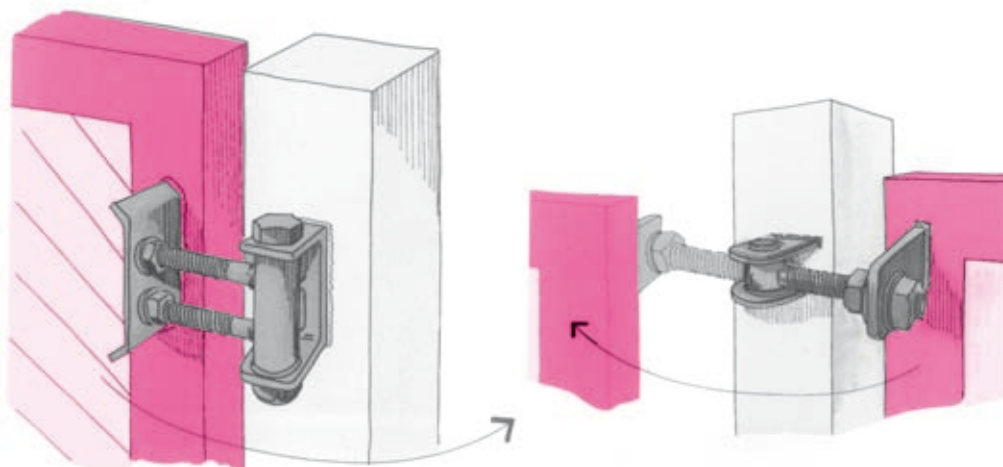


KÓD	R	NOSNOST	CENA
174/16	50 – 110	75	470,-

## Pant pro otevření 180° - 178

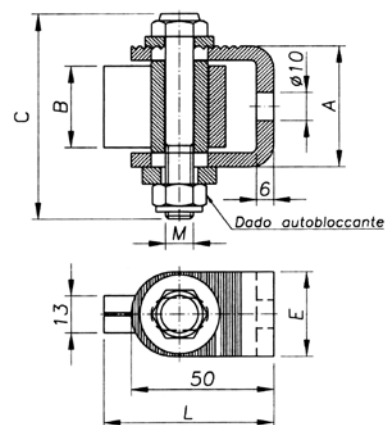


KÓD	A	B	E	G	H	M	R1	R2	S1	S2	NOSNOST	CENA
178/12	45	42	46	25	46	M12	35-80	45-60	6	6	50	250,-
178/16	45	42	60	25	46	M16	40-100	50-70	6	8	75	305,-
178/20	55	58	60	35	60	M20	45-100	50-110	8	8	125	435,-
178/24	55	58	70	35	60	M24	55-110	85-105	8	12	200	595,-



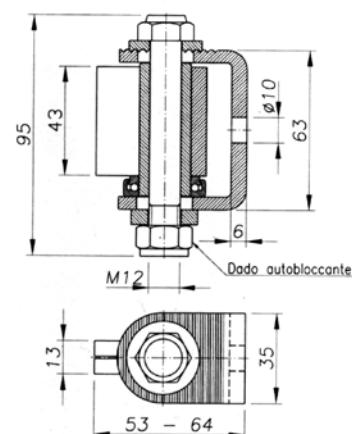


## Pant regulovatelný - 90



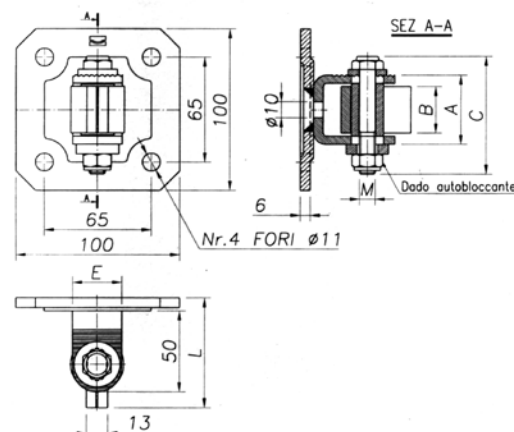
KÓD	VELIKOST	A	B	C	E	L	M	CENA
90P	malý	43	30	73	30	55-65	M 10	320,-
90G	velký	63	49	95	35	53-64	M 12	370,-

## Pant regulovatelný s ložiskem - 92



KÓD	VELIKOST	CENA
92G	velký	450,-

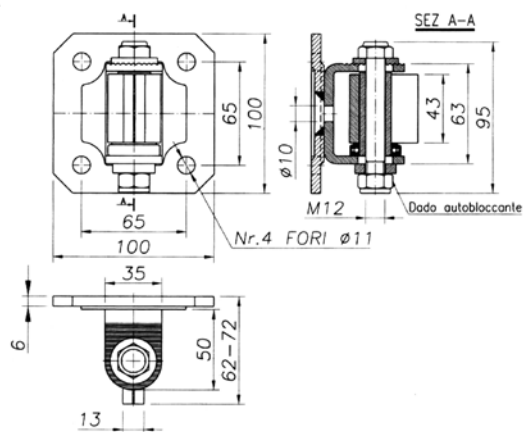
## Pant regulovatelný s deskou - 94



KÓD	VELIKOST	A	B	C	E	L	M	CENA
94P	malý	43	30	73	30	63-73	M 10	550,-
94G	velký	63	49	95	35	61-72	M 12	590,-



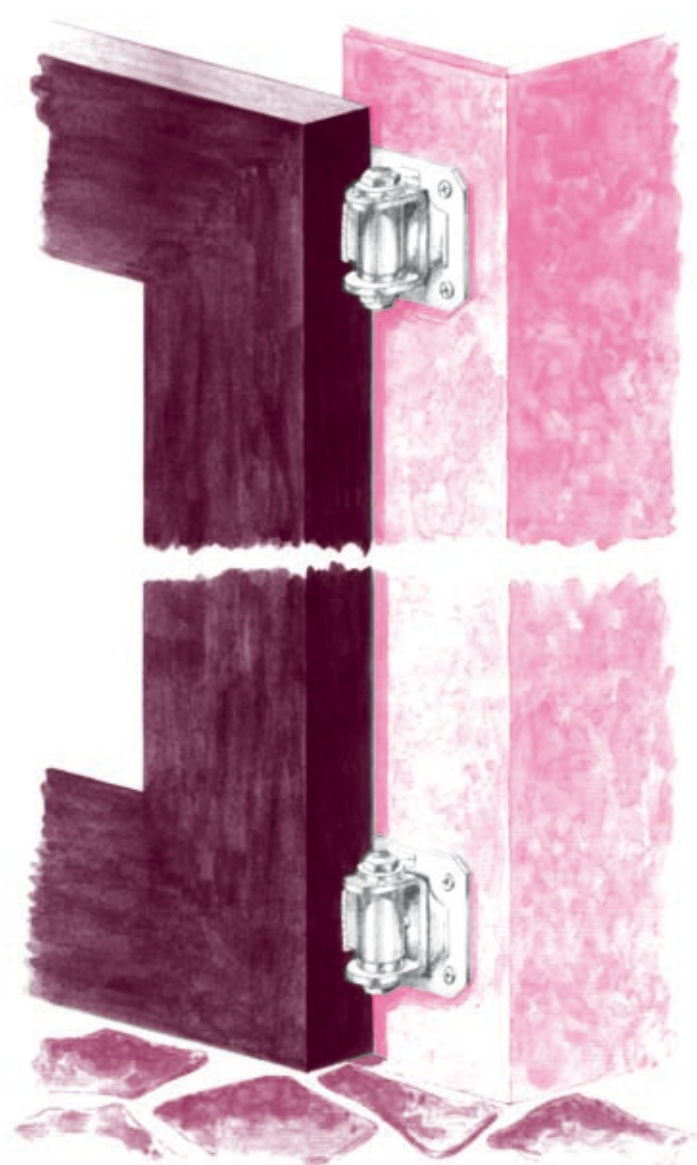
# Pant regulovatelný s deskou a ložiskem - 96



**KÓD**  
**96G**

**VELIKOST**  
**velký**

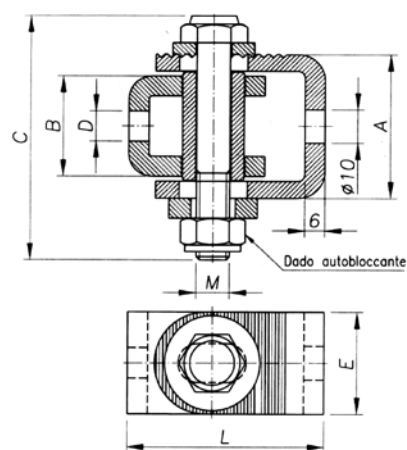
**CENA**  
**680,-**



CENY BEZ DPH

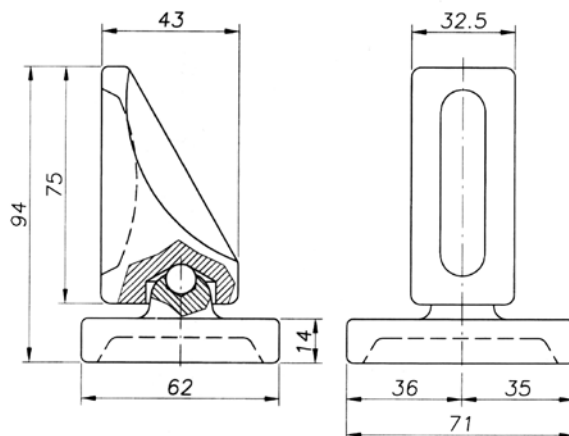


## Pant regulovatelný - 100



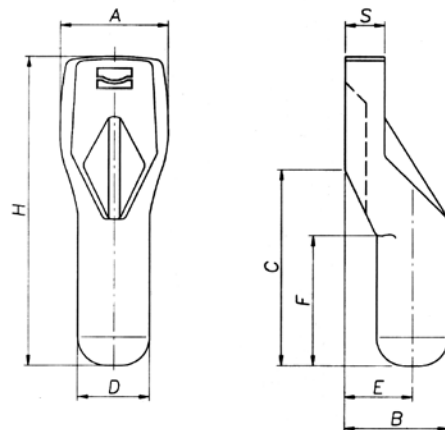
KÓD	VELIKOST	A	B	C	D	E	L	M	CENA
100P	malý	43	30	73	9	30	53-63	M10	250,-
100G	velký	63	49	95	10	35	52-62	M12	285,-

## Otočný čep spodní - 105



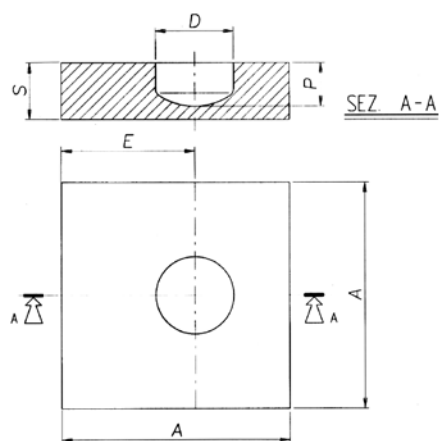
KÓD	CENA
105	290,-

## Čep spodní - 110

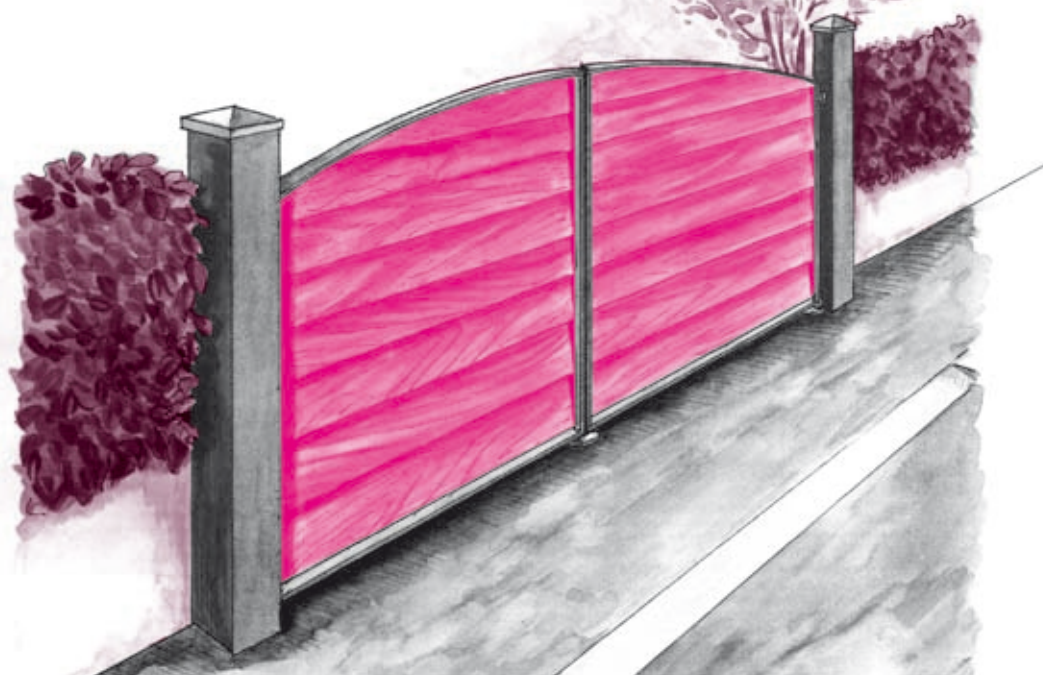
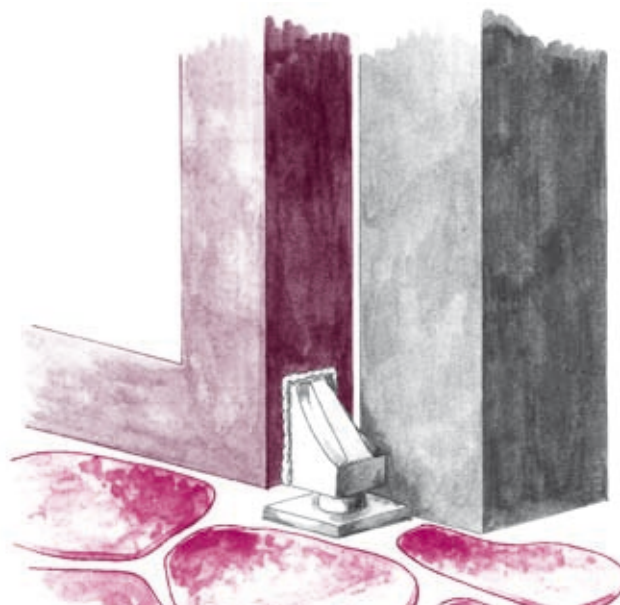
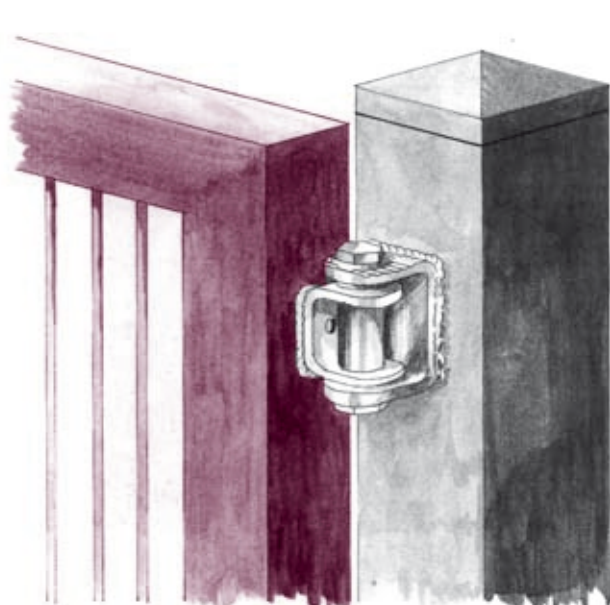


KÓD	VELIKOST	A	B	C	D	E	F	H	S	CENA
110/20	20	29	29	55	20	19	36	87	11	61,-
110/24	24	35	34	60	24	22	45	95	13	77,-

## Základová deska - 115

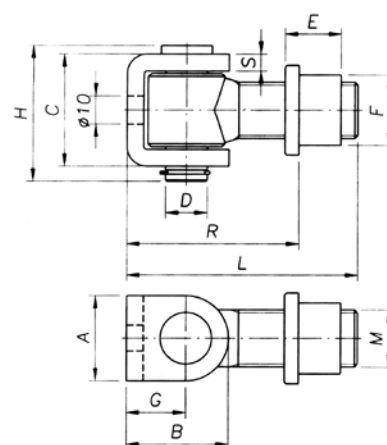
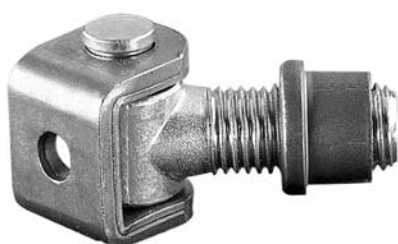


KÓD	VELIKOST	A	D	E	P	S	CENA
115/20	18/20	60	20,5	35	11,5	15	60,-
115/24	22/24	70	24,5	41	14	20	92,-



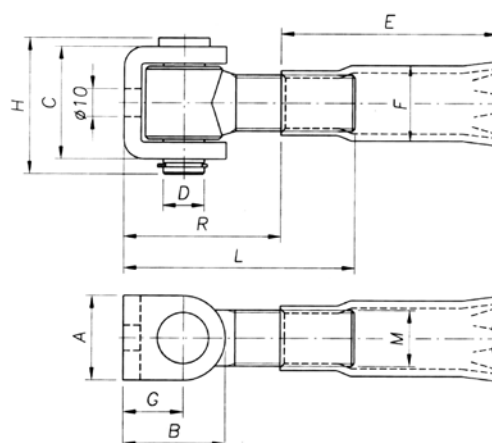
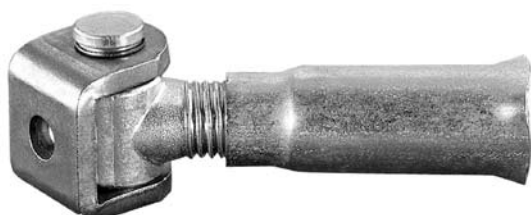


## Regulovatelný pant - 120



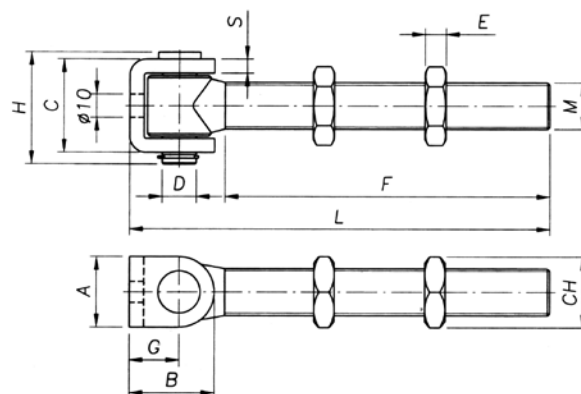
KÓD	VELIKOST	A	B	C	D	E	F	G	H	L	M	R	S	CENA
120/20	M 20	30	36	40	14,5	20	25	21	48	81,5	M20	45-65	6	150,-
120/24	M 24	35	42	49	19,4	26	29	25	57	93	M24	53-75	6	225,-

## Regulovatelný pant do zdiva - 125



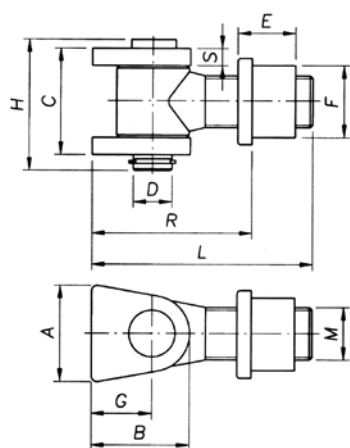
KÓD	VELIKOST	A	B	C	D	E	F	G	H	L	M	R	S	CENA
125/20	M 20	30	36	40	14,5	75	27	21	48	81,5	M20	39-62	6	190,-
125/24	M 24	35	42	49	19,4	75	30	25	57	93	M24	49-75	6	270,-

## Regulovatelný pant dlouhý - 130



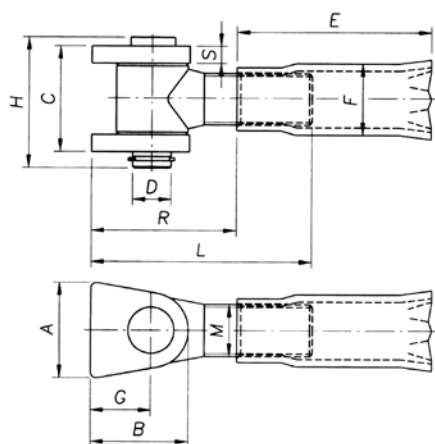
KÓD	VELIKOST	A	B	C	CH	D	E	F	G	H	L	M	S	CENA
130/20	M 20	30	36	40	30	14,5	9	138	21	48	178,5	M20	6	260,-
130/24	M 24	35	42	49	36	19,4	10	138	25	57	185	M24	6	345,-

## Regulovatelný pant - 135



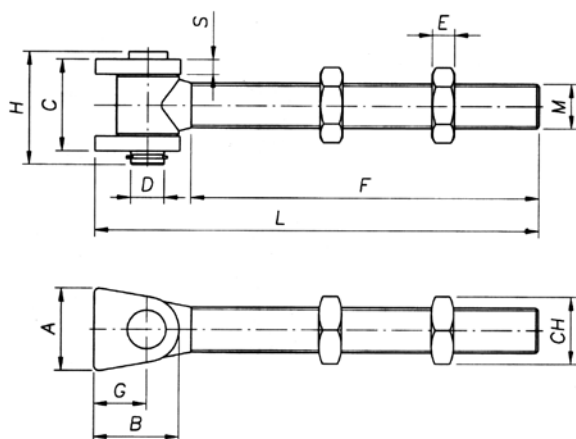
KÓD	VELIKOST	A	B	C	D	E	F	G	H	L	M	R	S	CENA
135/18	M 18	33	34	37	13,4	20	25	21	45,5	76,5	M 18	40-60	6	145,-
135/22	M 22	38	40	43	16,5	20	27	21,5	51,5	90,5	M 22	48-73	8	195,-
135/27	M 27	40	52	60	19,4	26	33	32	67	107,5	M 27	52-89	10	370,-

## Regulovatelný pant do zdiva - 140



KÓD	VELIKOST	A	B	C	D	E	F	G	H	L	M	R	S	CENA
140/18	M 18	33	34	37	13,4	68	25	21	45,5	76,5	M18	37-60	6	172,-
140/22	M 22	38	40	43	16,5	75	27	21,5	51,5	90,5	M22	42-65	8	224,-
140/27	M 27	40	52	60	19,4	75	30	32	67	107,5	M27	51-87	10	389,-

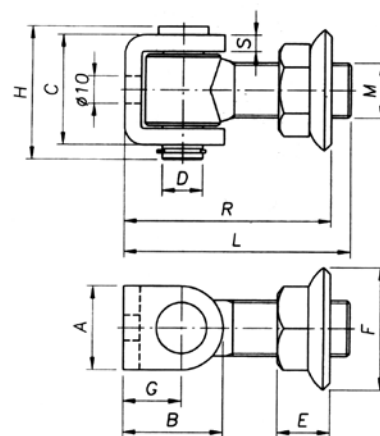
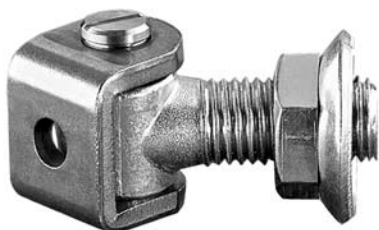
## Regulovatelný pant dlouhý - 150



KÓD	VELIKOST	A	B	C	CH	D	E	F	G	H	L	M	S	CENA
150/18	M 18	33	34	37	27	13,4	9	140	21	45,5	175	M18	6	289,-
150/22	M 22	38	40	43	32	16,5	10	143	21,5	51,5	197	M22	8	360,-

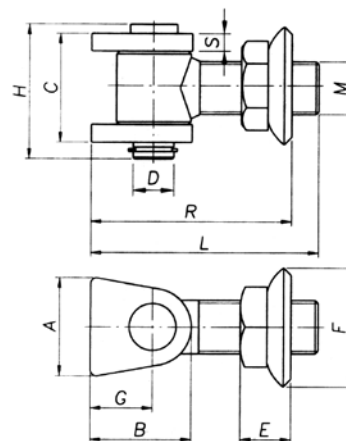
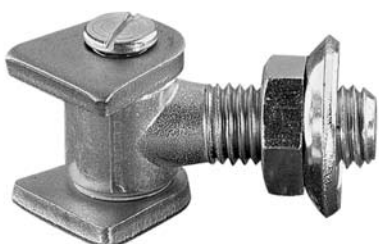


## Regulovatelný pant pro železné sloupky - 155

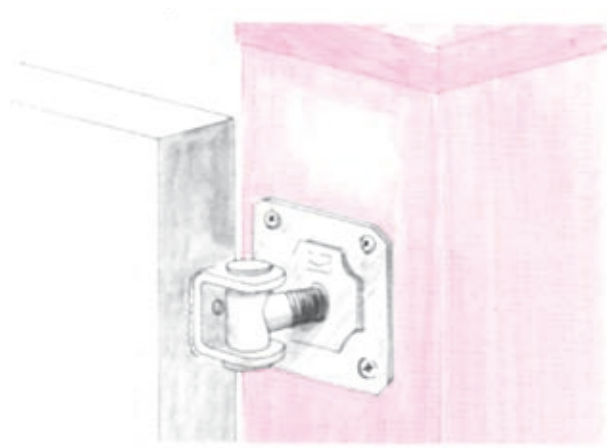
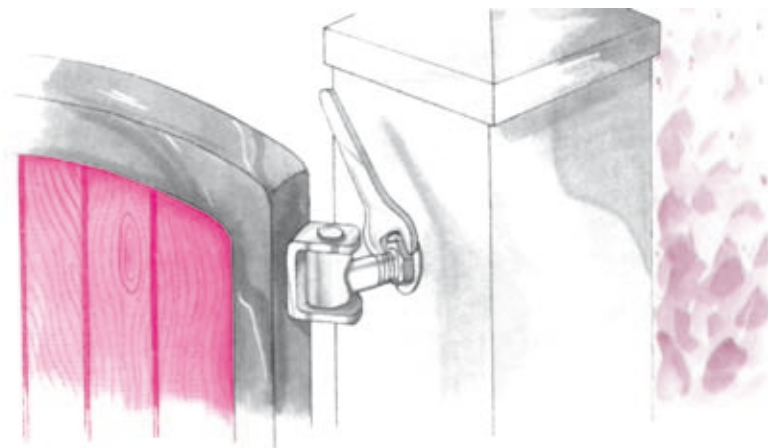


KÓD	VELIKOST	A	B	C	D	E	F	G	H	L	M	R	S	CENA
155/20	M 20	30	36	40	14,5	18	44	21	48	81,5	M20	56-84	6	195,-
155/24	M 24	35	42	49	19,4	20	49	25	57	93	M24	72-100	6	279,-

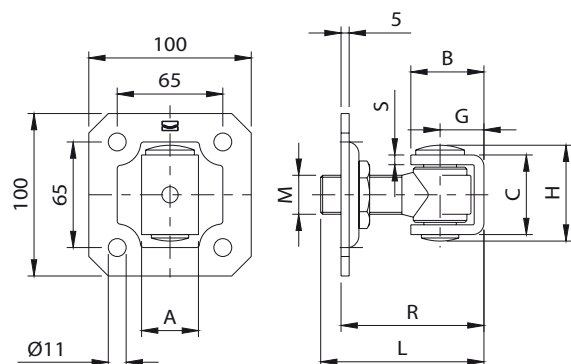
## Regulovatelný pant pro železné sloupky - 160



KÓD	VELIKOST	A	B	C	D	E	F	G	H	L	M	R	S	CENA
160/18	M 18	33	34	37	13,4	17	40	21	44	76,5	M18	58-78	6	179,-
160/22	M 22	38	40	43	16,5	20	49	21,5	49,5	90,5	M22	60-94	8	235,-
160/27	M 27	40	52	60	19,4	27	61	32	67	107,5	M27	85-115	10	495,-

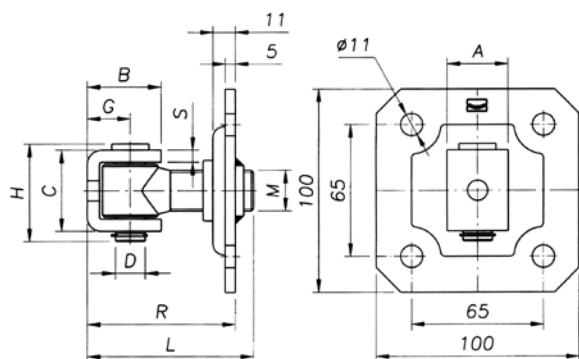


## Regulovatelný pant na zděné sloupky - 161



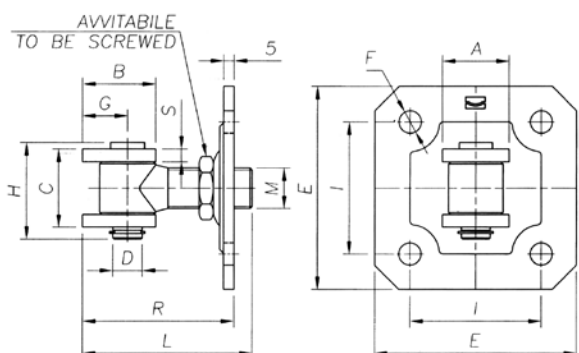
KÓD	VELIKOST	A	B	C	G	H	L	M	R	S		CENA
161/20	M 20	30	40	37	25	47	85	M20	60-85	5		416,-
161/24	M 24	35	45	49	27	59	100	M24	70-100	6		453,-

## Regulovatelný pant na zděné sloupky - 162



KÓD	VELIKOST	A	B	C	D	G	H	L	M	R	S	CENA
162/20	M 20	30	36	40	14,5	21	48	81,5	M20	55-81	6	375,-
162/24	M 24	35	42	49	19,4	25	57	93	M24	63-90	6	420,-

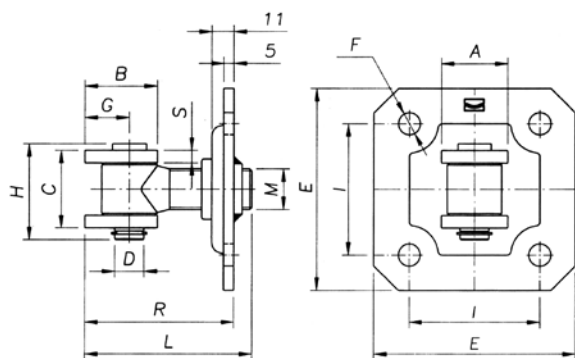
## Regulovatelný pant na zděné sloupky - 163



KÓD	VELIKOST	A	B	C	D	E	F	G	H	I	L	M	R	S	CENA
163/18	M 18	33	34	37	13,4	100	11	21	45,5	65	76,5	M18	52-74	6	370,-
163/22	M 22	38	40	43	16,5	100	11	21,5	51,5	65	90,5	M22	60-82	8	416,-
163/27	M 27	40	52	60	19,4	130	13	32	67	90	107,5	M27	74-105	10	615,-



## Regulovatelný pant na zděné sloupky - 164

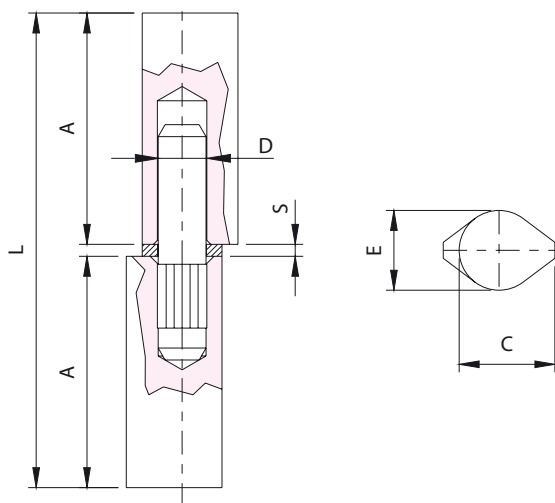


KÓD	VELIKOST	A	B	C	D	E	F	G	H	I	L	M	R	S	CENA
164/18	M 18	33	34	37	13,4	100	11	21	45,5	65	76,5	M18	52-74	6	360,-
164/22	M 22	38	40	43	16,5	100	11	21,5	51,5	65	90,5	M22	60-82	8	407,-
164/27	M 27	40	52	60	19,4	130	13	32	67	90	107,5	M27	74-105	10	575,-

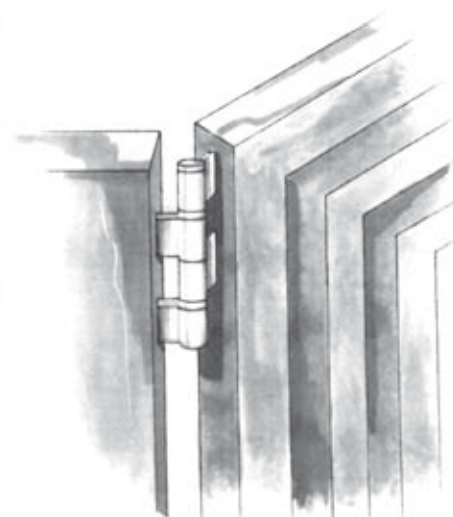
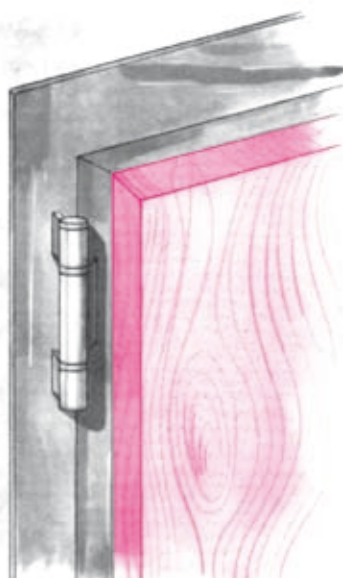
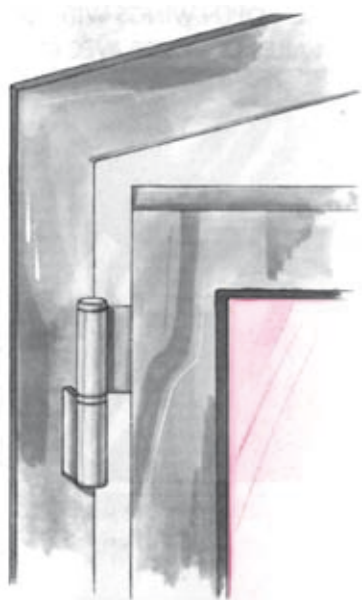
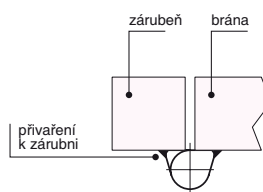
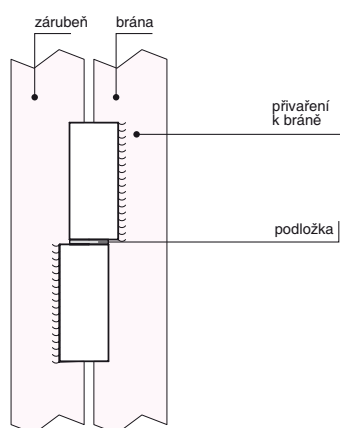




# Pant - 560



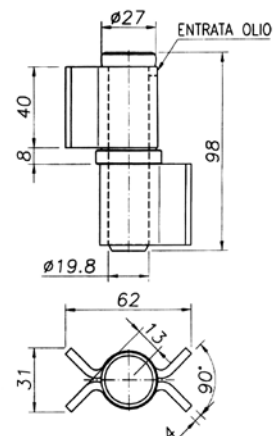
KÓD	A	C	D	E	L	S	NOSNOST 2panty	CENA
560/60	29	12	Ø 6	10	59,5	1,5	75	20,-
560/80	39	16	Ø 7	13	80	2	110	32,-
560/100	48	20	Ø 9	16	98	2	150	44,-
560/120	58	20	Ø 9	16	118	2	225	53,-
560/140	68	25	Ø 12	20	138	2	260	83,-
560/160	77	25	Ø 12	20	156	2	300	88,-
560/180	86	25	Ø 12	20	175	2	330	103,-



CENY BEZ DPH



## Pant malý s dvěma otevřenými křídly a ložiskem - 445



KÓD

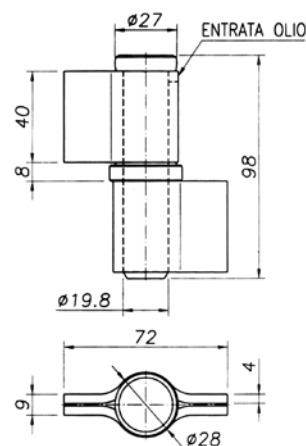
445

VELIKOST

CENA

159,-

## Pant malý s dvěma zavřenými křídly a ložiskem - 455



KÓD

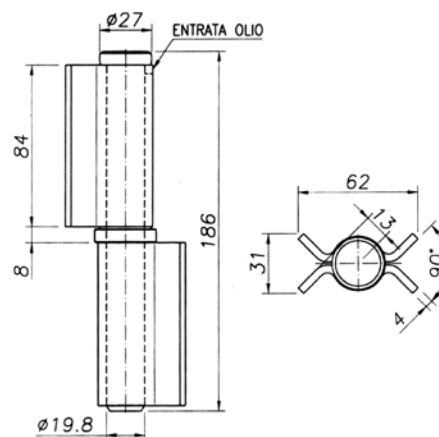
455

VELIKOST

CENA

159,-

## Pant velký s dvěma otevřenými křídly a ložiskem - 457



KÓD

457

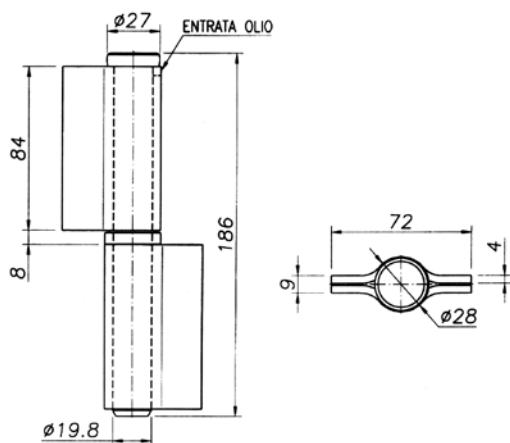
VELIKOST

CENA

229,-

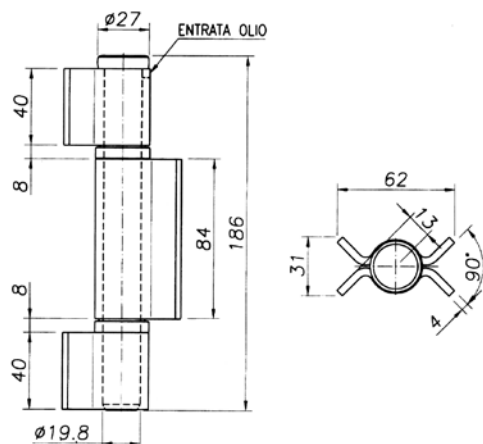


## Pant velký s dvěma zavřenými křídly a ložiskem - 459



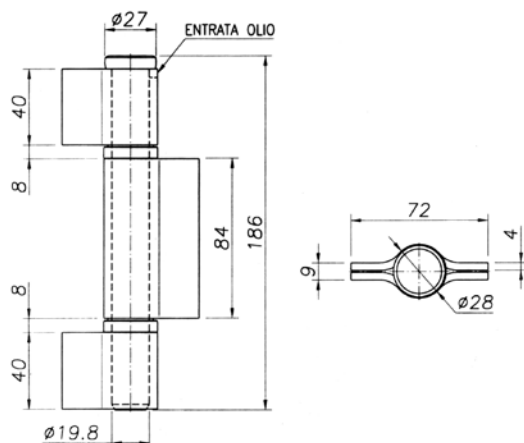
KÓD	VELIKOST	CENA
459		229,-

## Pant velký se třemi otevřenými křídly a ložisky - 465



KÓD	VELIKOST	CENA
465		299,-

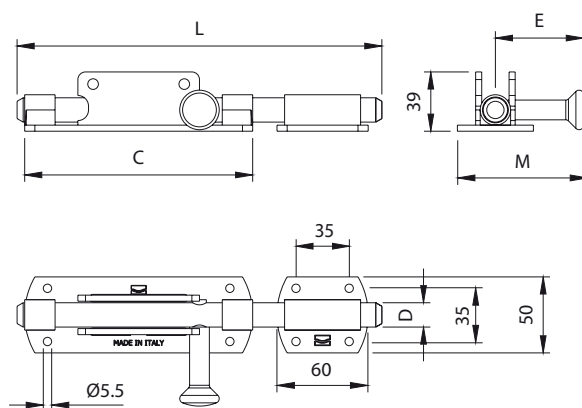
## Pant velký se třemi zavřenými křídly a ložisky - 475



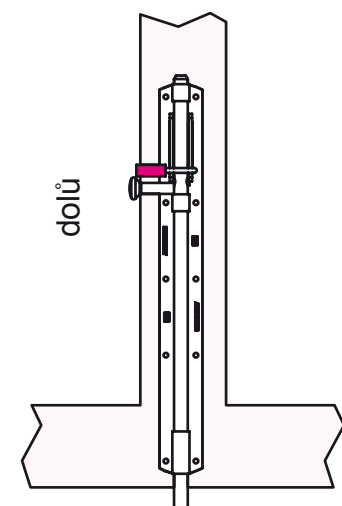
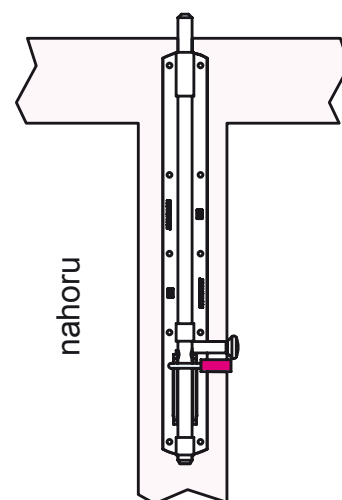
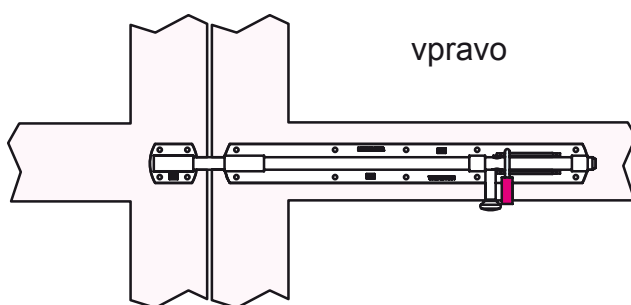
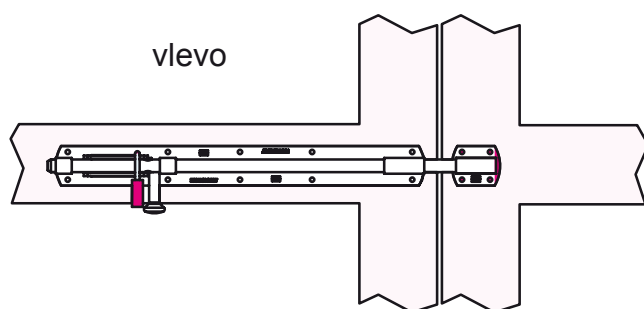
KÓD	VELIKOST	CENA
475		299,-



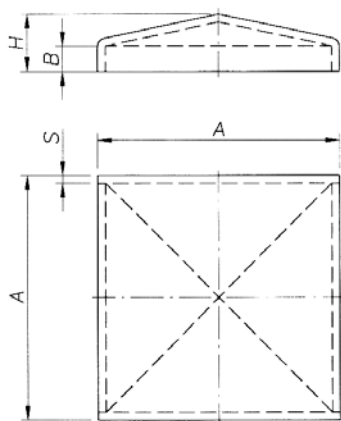
# Zástrč - 862



KÓD	C	D	E	L	M	CENA
862/240	150	Ø 16	60	240	85	437,-
862/560	460	Ø 16	60	560	85	669,-
862/560-Ø20	460	Ø 20	62	560	87	985,-

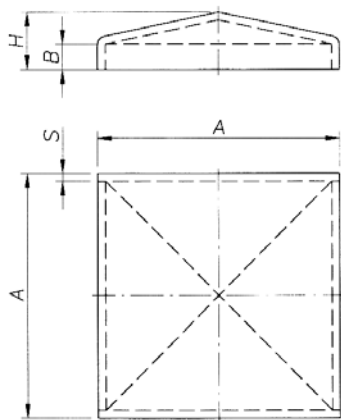


## Víčko na sloupek "černé" - 165



KÓD	VELIKOST	A	B	H	POVRCH	S	CENA
165/20	20	25	6,5	10,5	černé	1,8	14,-
165/30	30	35	6,5	12	černé	1,8	15,-
165/40	40	45	6	12	černé	1,8	16,-
165/50	50	55	6	13	černé	1,8	17,-
165/60	60	65	6,5	16	černé	1,8	19,-
165/80	80	85	6,5	16,5	černé	1,8	26,-
165/100	100	105	6,5	19	černé	1,8	39,-
165/120	120	125	8	26	černé	2	49,-
165/150	150	155	6,5	24,5	černé	2	82,-
165/200	200	205	6	29	černé	2	154,-

## Víčko na sloupek "zinkované" - 165Z

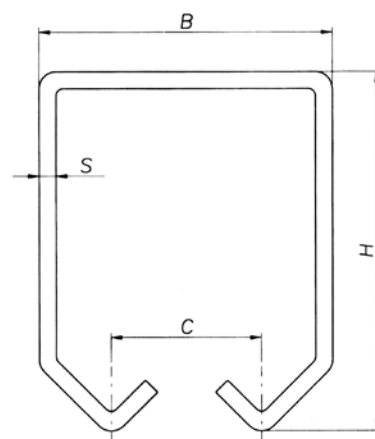
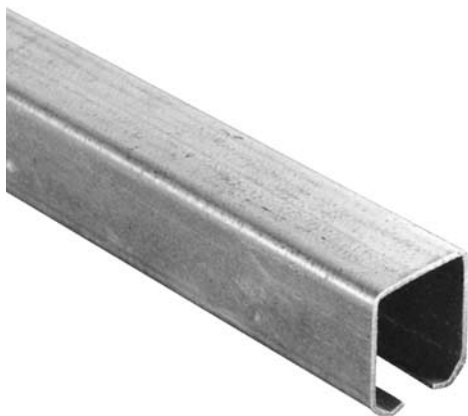


KÓD	VELIKOST	A	B	H	POVRCH	S	CENA
165Z/20	20	25	6,5	10,5	pozink	1,8	15,-
165Z/30	30	35	6,5	12	pozink	1,8	16,-
165Z/40	40	45	6	12	pozink	1,8	17,-
165Z/50	50	55	6	13	pozink	1,8	19,-
165Z/60	60	65	6,5	16	pozink	1,8	22,-
165Z/80	80	85	6,5	16,5	pozink	1,8	30,-
165Z/100	100	105	6,5	19	pozink	1,8	44,-
165Z/120	120	125	8	26	pozink	2	58,-
165Z/150	150	155	6,5	24,5	pozink	2	99,-
165Z/200	200	205	6	29	pozink	2	175,-

CENY BEZ DPH

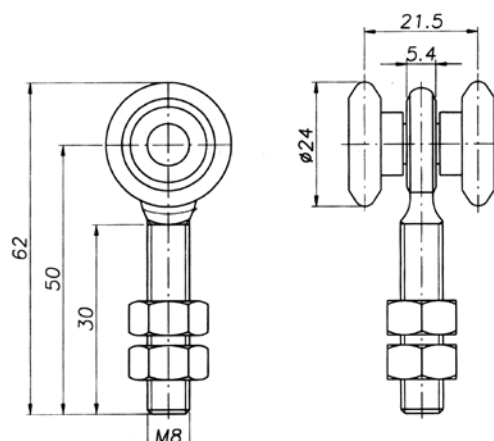


## Horní profil pro zavěšená vrata - 24



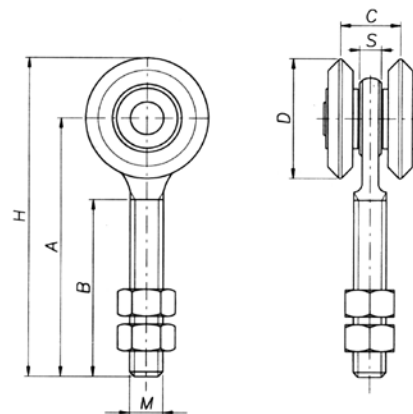
KÓD	VELIKOST	B	C	H	L	S	CENA/1m
24M	M - malý	34	21,5	30	6000	1,5	184,-
24V	V - velký	43	22	53	6000	2,5	398,-

## Pojezdový vozík - 2M malý



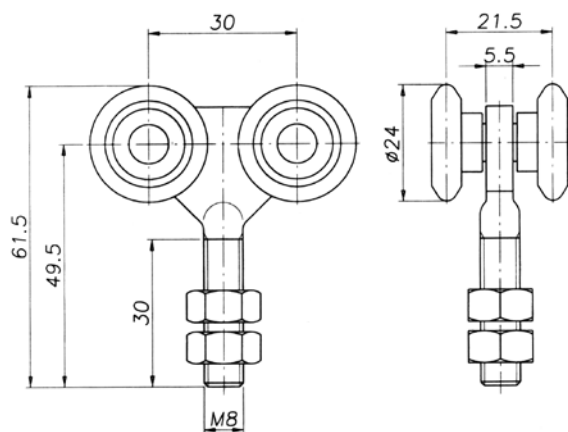
KÓD	VELIKOST	NOSNOST	CENA
2M	M - malý	30 kg	114,-

## Pojezdový vozík - 2V velký



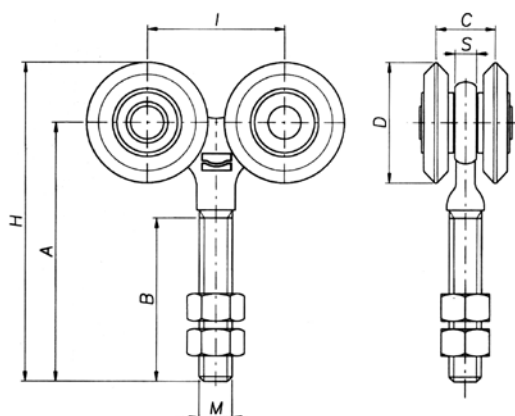
KÓD	VELIKOST	A	B	C	D	H	M	S	NOSNOST	CENA
2V	V - velký	95	65	22	44	117	M 12	8	250 kg	240,-

## Pojezdový vozík - 4M malý



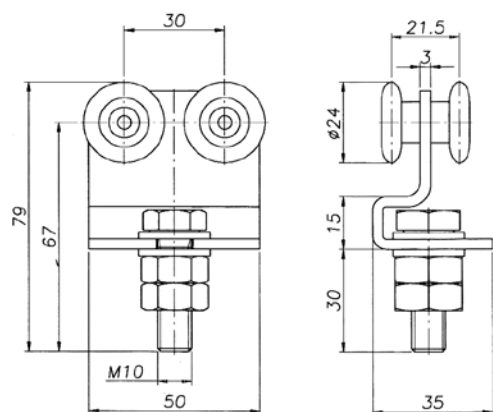
KÓD	VELIKOST	NOSNOST	CENA
4M	M - malý	50 kg	160,-

## Pojezdový vozík - 4V velký



KÓD	VELIKOST	A	B	C	D	H	I	M	S	NOSNOST	CENA
4V	V - velký	95	60	22	44	117	50	M 12	8	280 kg	389,-

## Pojezdový vozík s nylonovými kolečky - 41M malý

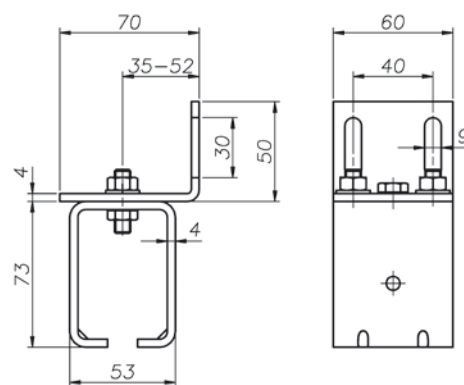


KÓD	VELIKOST	NOSNOST	CENA
41M	M - malý	50 kg	159,-



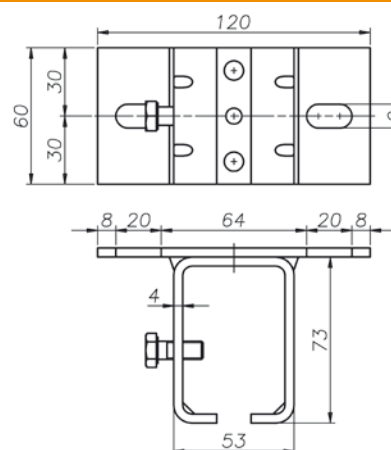


## Držák profilu - 23



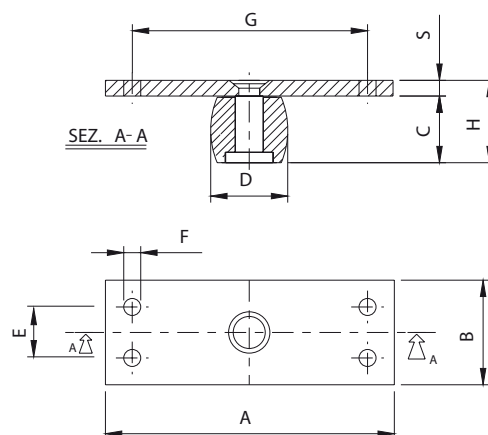
KÓD	VELIKOST	CENA
23M	malý	229,-
23V	velký	289,-

## Držák profilu - 22



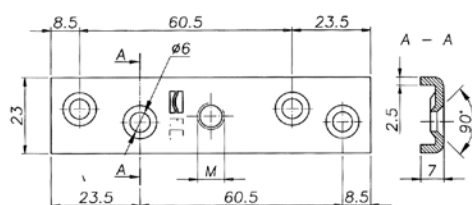
KÓD	VELIKOST	CENA
22M	malý	234,-
22V	velký	279,-

## Spodní vedení pro posuvná vrata - 36



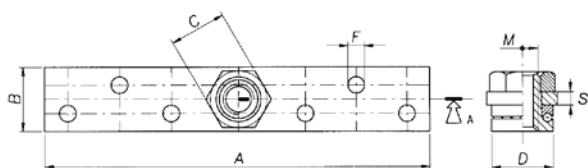
KÓD	PRŮMĚR	A	B	C	D	E	F	G	H	S	CENA
36/25	Ø 25	110	40		Ø 25	19,5	Ø 10,5	90	31	6	119,-
36/30	Ø 30	110	40		Ø 30	19,5	Ø 10,5	90	31	6	134,-

## Deska k uchycení křídla - 42

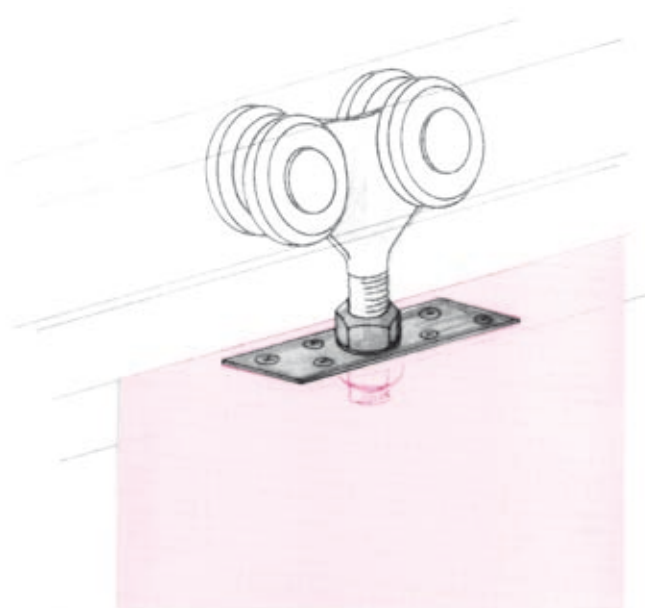
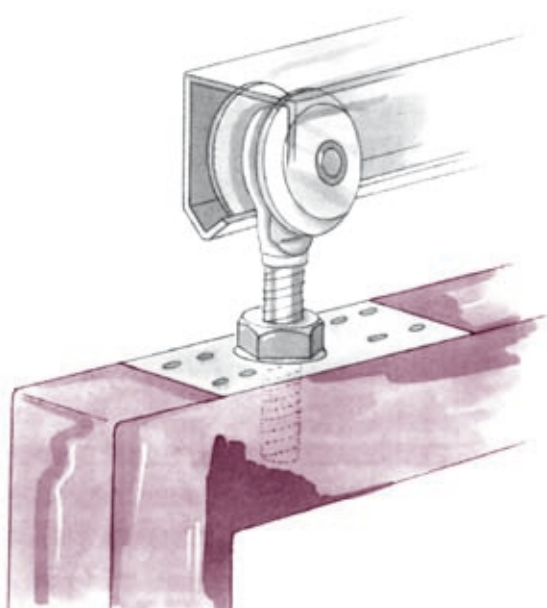


KÓD	VELIKOST	DÉLKA	CENA
42M	M - malý	M 8	23,-
42V	V - velký	M 10	43,-

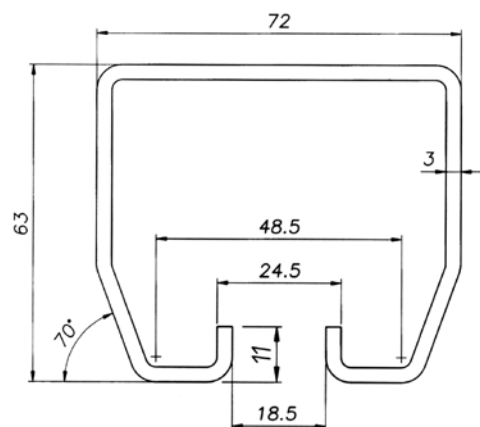
## Deska k uchycení křídla s otočnou maticí - 34V



KÓD	VELIKOST	A	B	C	D	F	H	M	S	CENA
34V	V - velký	150	25	22	24	6,5	23,5	M12	5	143,-

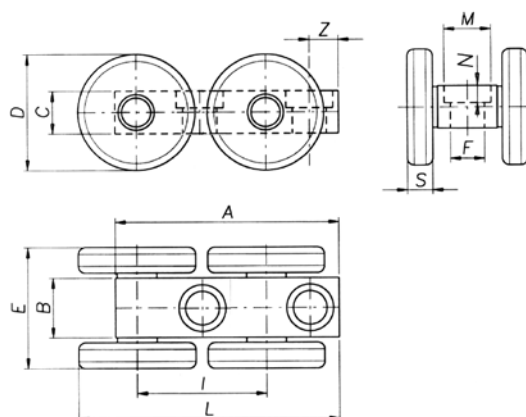


## Profil pro zavěšená vrata - 399P



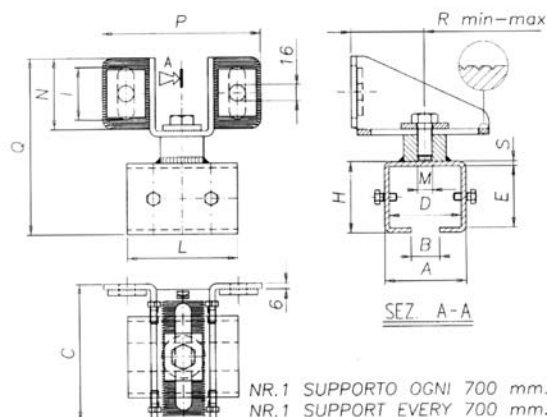
KÓD	DÉLKA	CENA/1m
399P/3M	3000	960,-
399P/6M	6000	960,-

## Pojezdový vozík - 375P



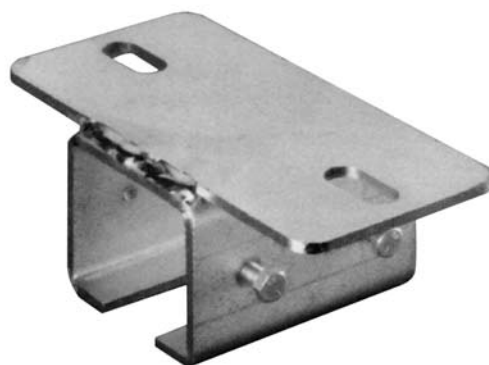
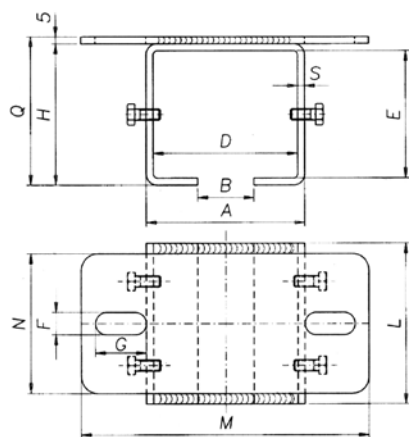
KÓD	VELIKOST	A	B	C	D	E	F	I	L	M	N	S	NOSNOST	CENA
375P	P	79	25	25	50	54,5	16,3	53	101	20,5	8	12,5	650 kg	980,-

## Držák profilu - 354P



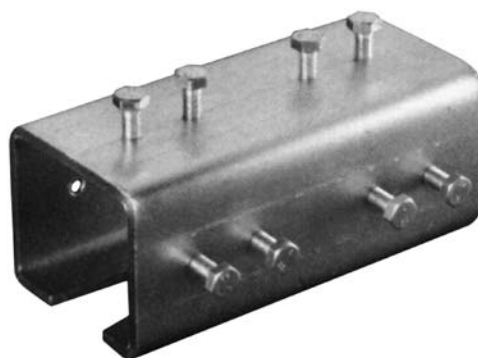
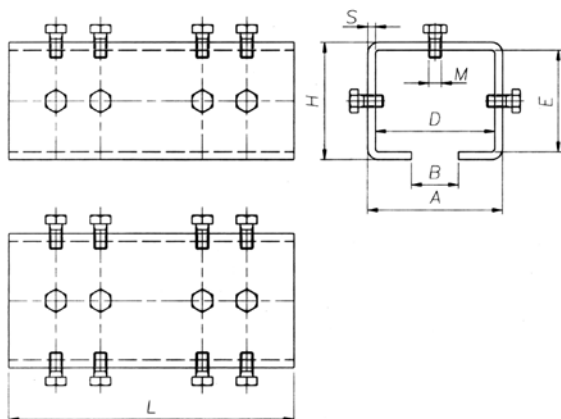
KÓD	VELIKOST	A	B	C	D	E	H	I	L	M	N	P	Q	R	S	CENA
354P	P	86	30	145	76	65	75	55	115	M16	75	165	186	30-125	5	890,-

## Držák profilu - 356P

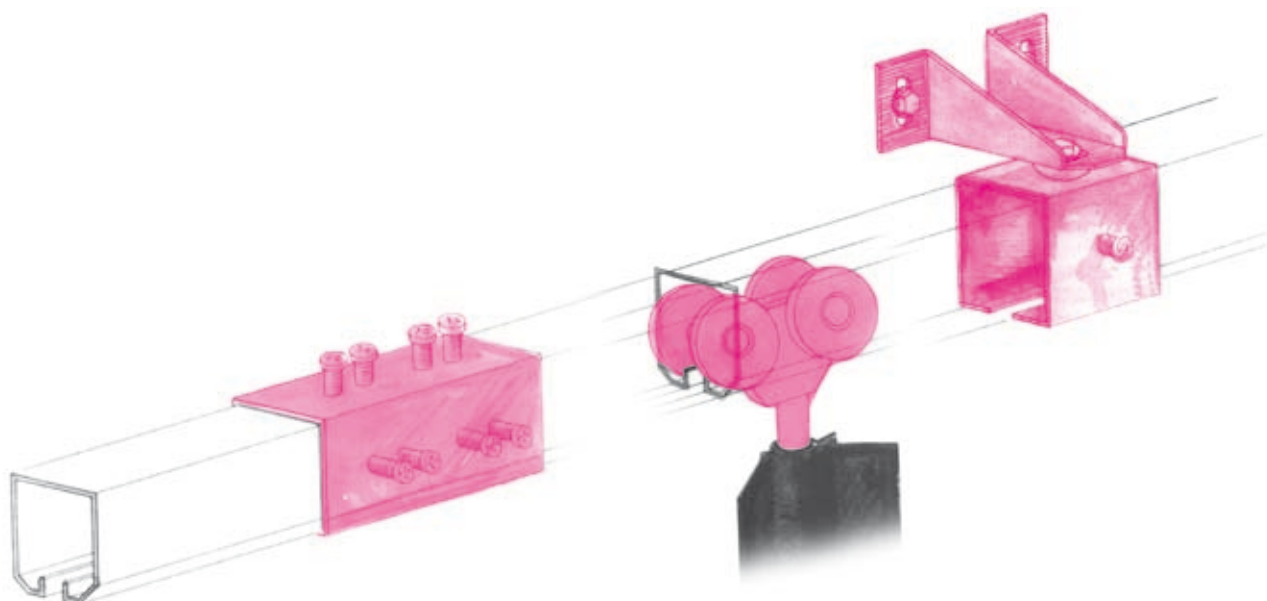


KÓD	VELIKOST	A	B	D	E	F	G	H	L	M	N	S	Q	CENA
356P	P	86	30	76	65	16	36	75	115	205	100	5	80	415,-

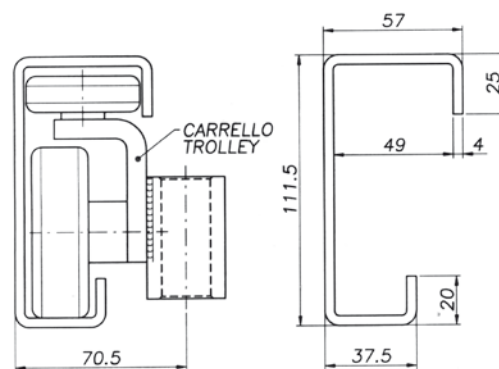
## Spojka profilu - 352P



KÓD	VELIKOST	A	B	D	E	H	L	M	S	CENA
352P	P	86	30	76	65	75	180	M8	5	400,-



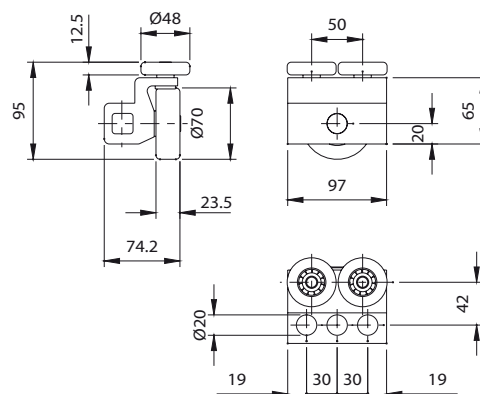
## Profil pro zavěšená vrata - 393



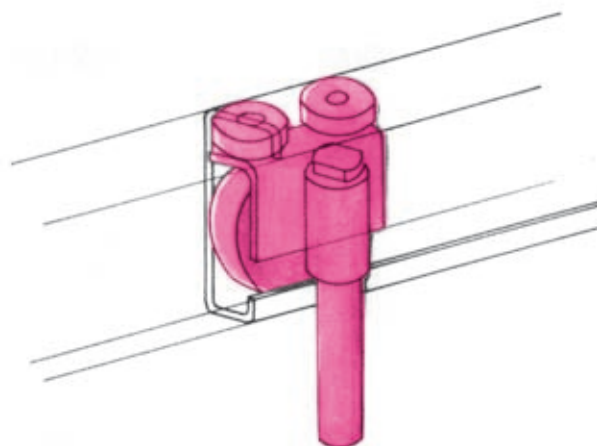
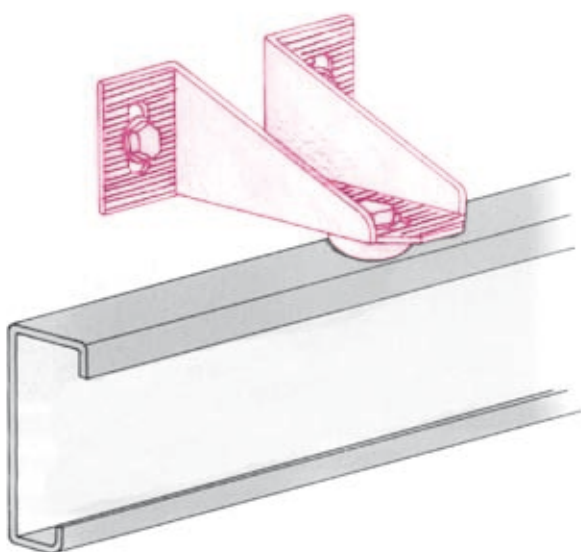
FISSARE CON SUPPORTO 355 D=Ø44  
FIX WITH D=Ø44 SUPPORT 355

KÓD	DÉLKA	CENA/1m
393/6M	6000	980,-

## Pojezdový vozík - 396



KÓD	TYP	NOSNOST	CENA
396	C	300 kg	950,-







300V INOX  
305V INOX



335V INOX  
336V INOX



293 INOX



255 INOX



250 INOX



230 INOX



264 INOX



262 INOX



345P INOX



350P INOX



347P INOX



346P INOX



86G INOX



87G INOX



86P INOX



87P INOX



120 INOX



165 INOX



200 INOX



167 INOX



440 INOX



450 INOX



456 INOX



458 INOX

CENY BEZ DPH



## poznámky

---

---

---